

学生生活アンケート(2023年度)

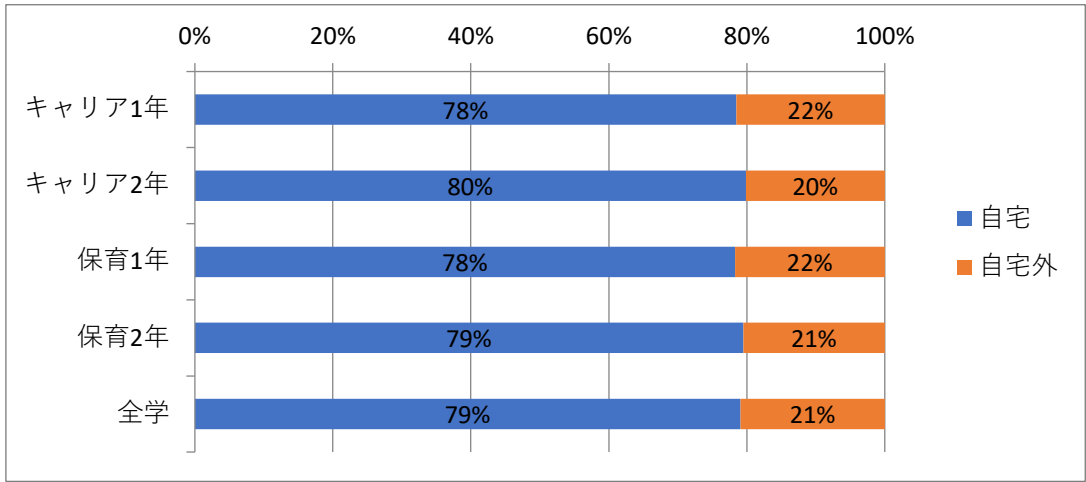
- 実施期間 2024年1月
- 回答方法 グーグルフォーム
- 回答数 以下の通り

	キャリア1年	キャリア2年	キャリア計
在籍数	159	184	343
回答数	144	159	303
回答率	91%	86%	88%

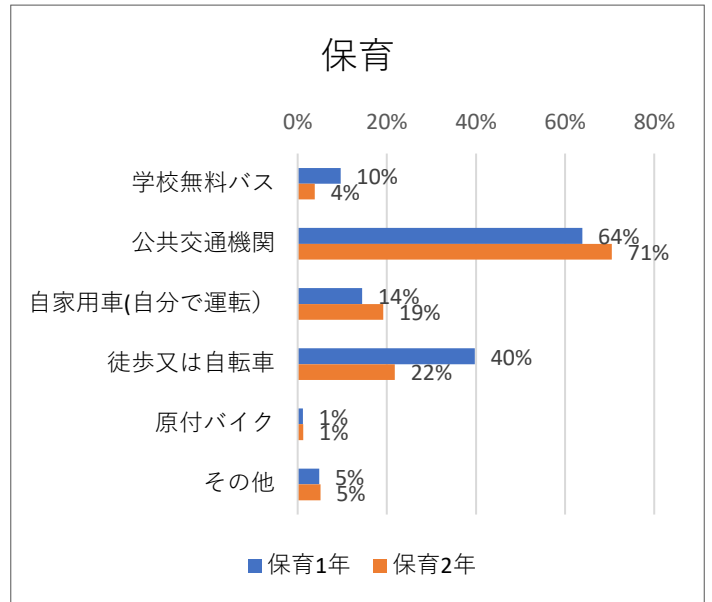
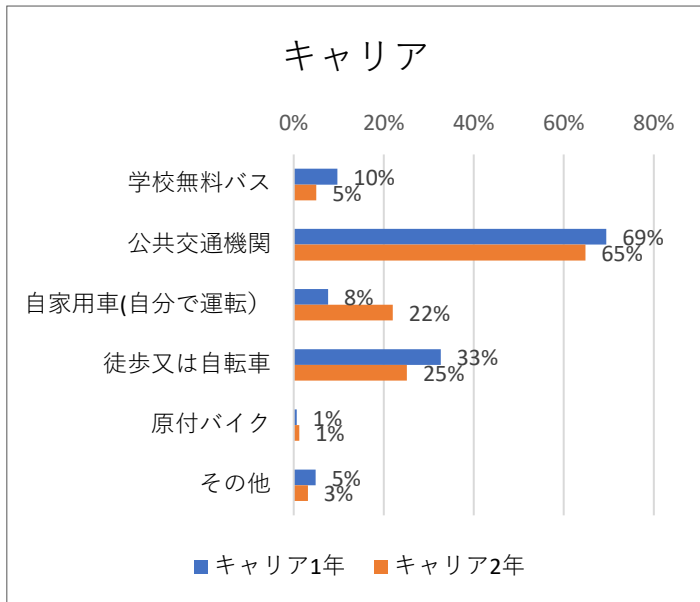
	保育1年	保育2年	保育計
在籍数	86	86	172
回答数	83	78	161
回答率	97%	91%	94%

全体	
在籍数	515
回答数	464
回答率	90%

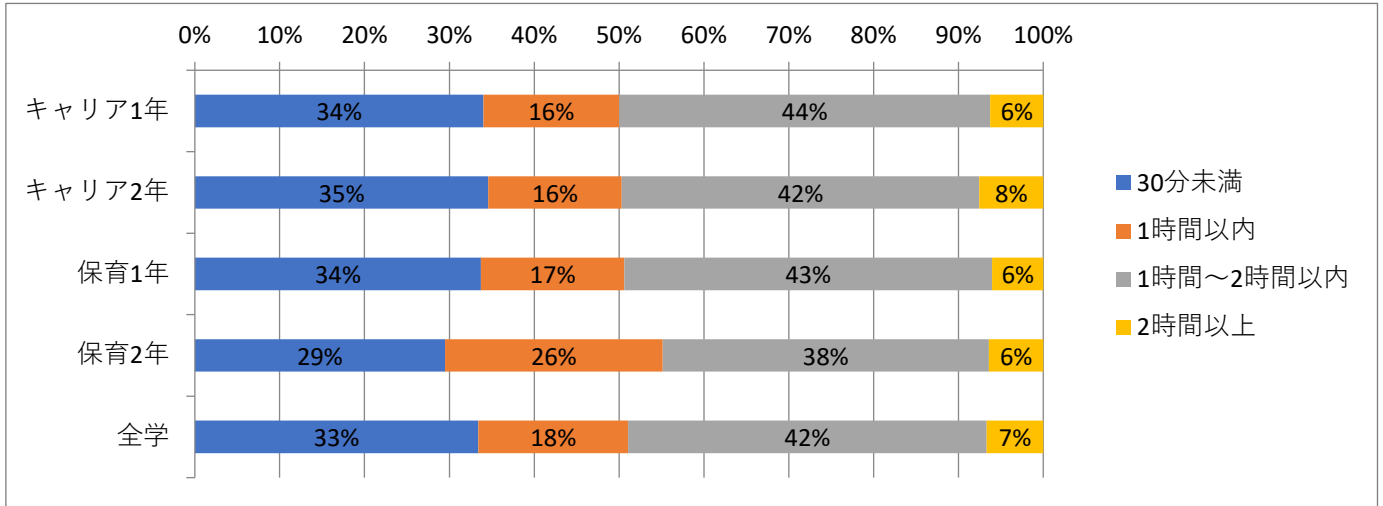
Q1		キャリア1年	キャリア2年	保育1年	保育2年	全学
現在の居住先を教えてください	自宅	113	127	65	62	367
	自宅外	31	32	18	16	97



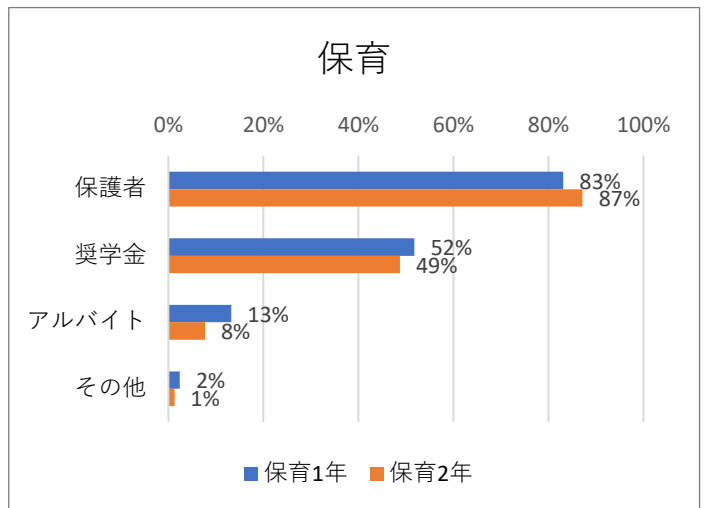
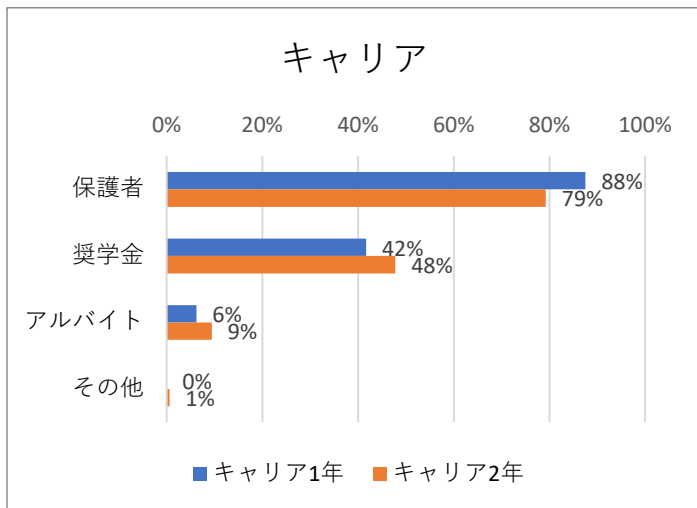
Q2		キャリア1年	キャリア2年	保育1年	保育2年	全学
主な通学方法を教えてください(2つまで)	学校無料バス	14	8	8	3	33
	公共交通機関	100	103	53	55	311
	自家用車(自分で運転)	11	35	12	15	73
	徒歩又は自転車	47	40	33	17	137
	原付バイク	1	2	1	1	5
	その他	7	5	4	4	20



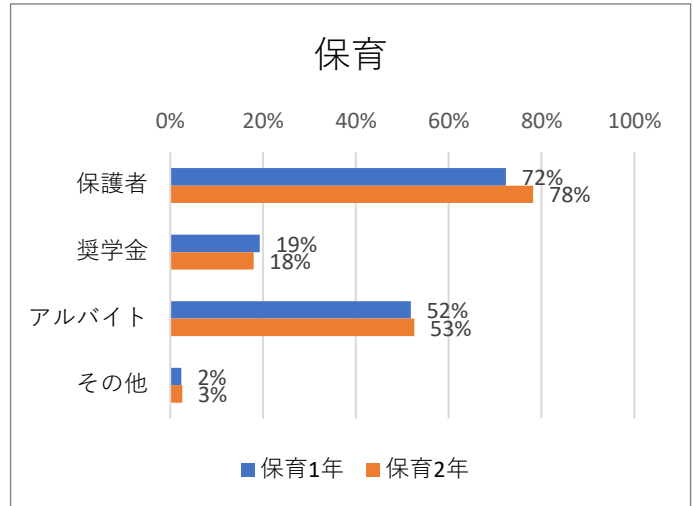
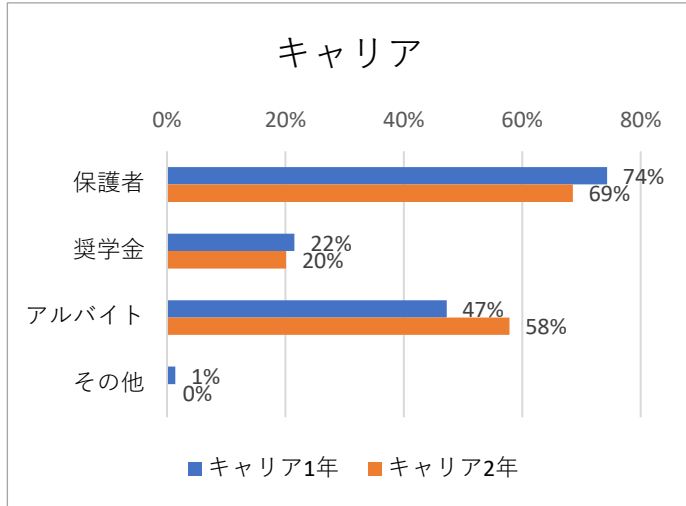
Q3		キャリア1年	キャリア2年	保育1年	保育2年	全学
通学にかかる時間(片道)どれくらいですか	30分未満	49	55	28	23	155
	1時間以内	23	25	14	20	82
	1時間～2時間以内	63	67	36	30	196
	2時間以上	9	12	5	5	31



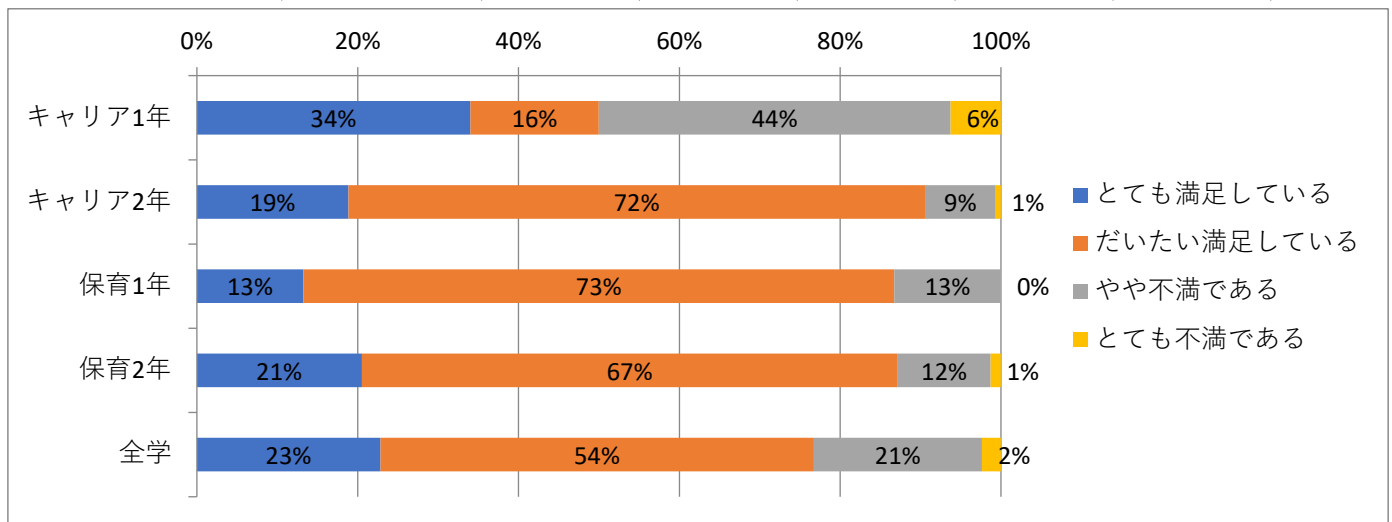
Q4		キャリア1年	キャリア2年	保育1年	保育2年	全学
学費の支払いはどのようにしていますか(2つまで)	保護者	126	126	69	68	389
	奨学金	60	76	43	38	217
	アルバイト	9	15	11	6	41
	その他	0	1	2	1	4



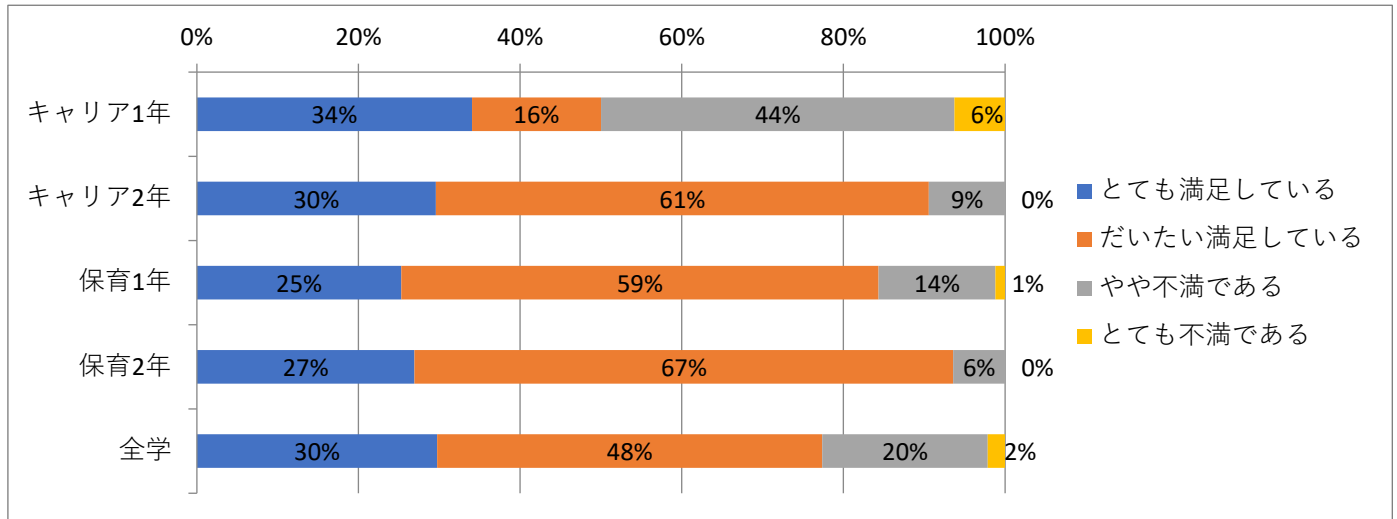
Q5		キャリア1年	キャリア2年	保育1年	保育2年	全学
あなた自身の生活費は、主にどのようにしていますか？ (2つまで)	保護者	107	109	60	61	337
	奨学金	31	32	16	14	93
	アルバイト	68	92	43	41	244
	その他	2	0	2	2	6



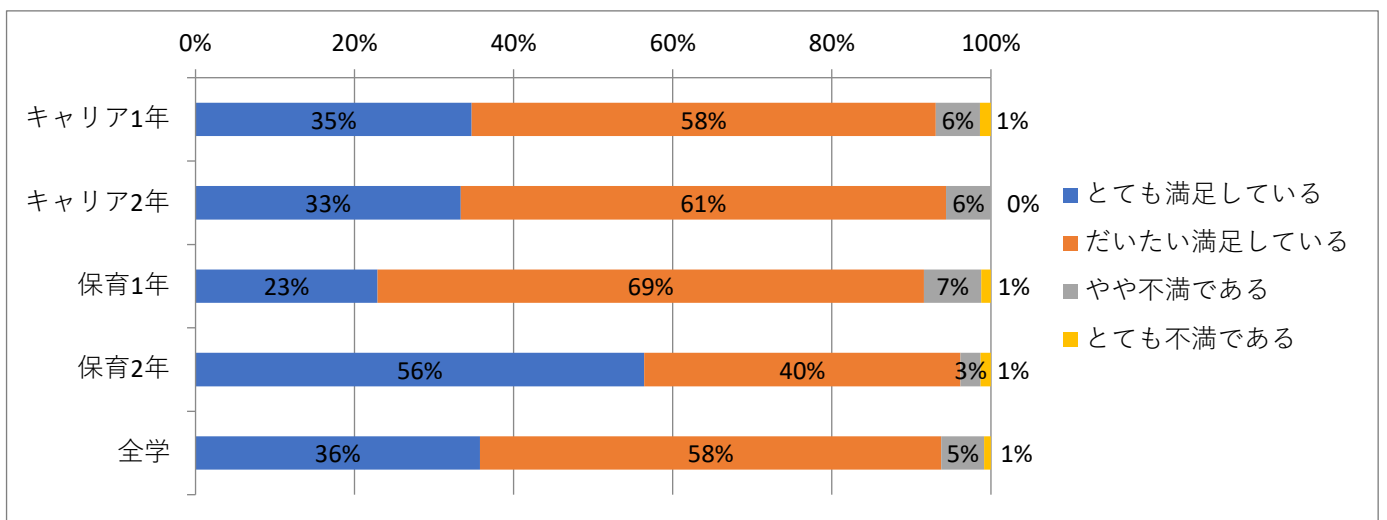
Q6		キャリア1年	キャリア2年	保育1年	保育2年	全学
短大の施設・設備に満足していますか	とても満足している	49	30	11	16	106
	だいたい満足している	23	114	61	52	250
	やや不満である	63	14	11	9	97
	とても不満である	9	1	0	1	11



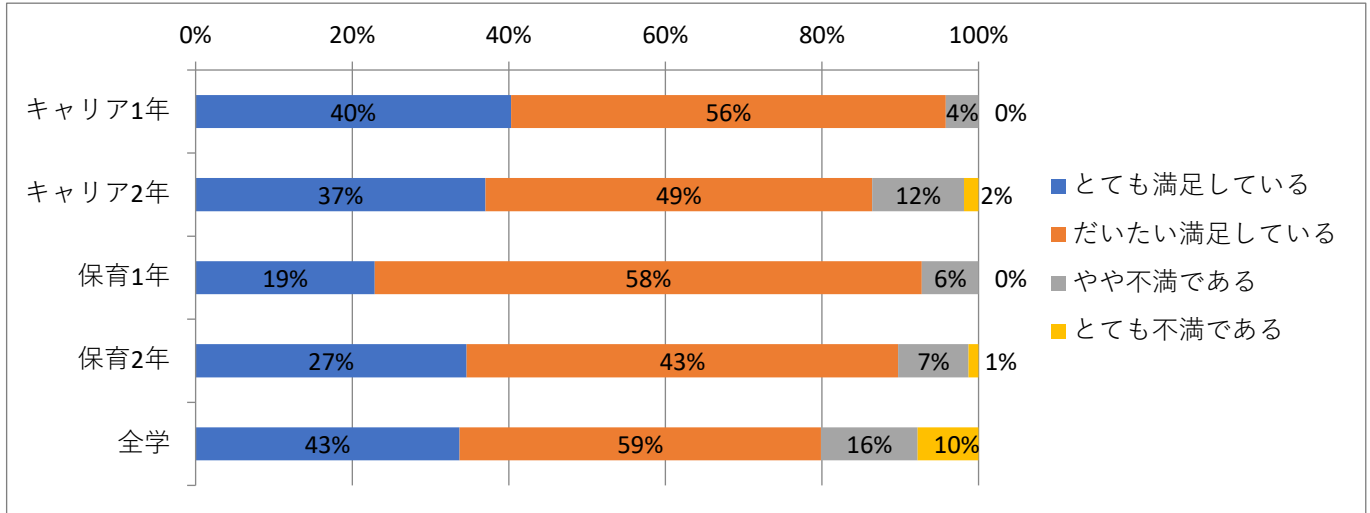
Q7		キャリア1年	キャリア2年	保育1年	保育2年	全学
短大の食堂に満足していますか	とても満足している	49	47	21	21	138
	だいたい満足している	23	97	49	52	221
	やや不満である	63	15	12	5	95
	とても不満である	9	0	1	0	10



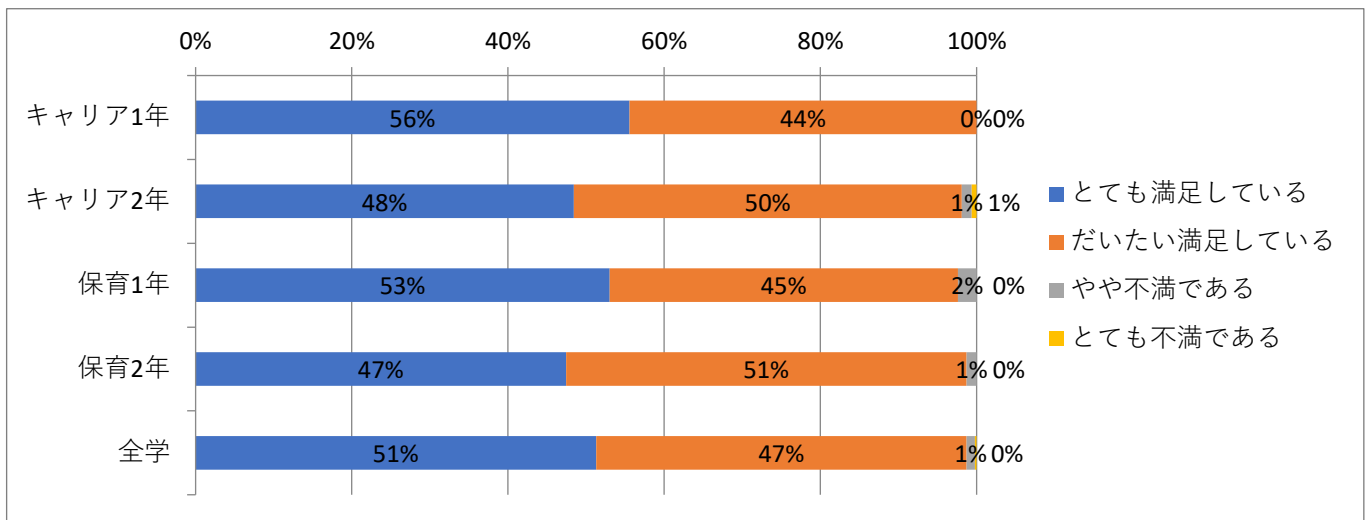
Q8		キャリア1年	キャリア2年	保育1年	保育2年	全学
教員の対応の満足していますか	とても満足している	50	53	19	44	166
	だいたい満足している	84	97	57	31	269
	やや不満である	8	9	6	2	25
	とても不満である	2	0	1	1	4



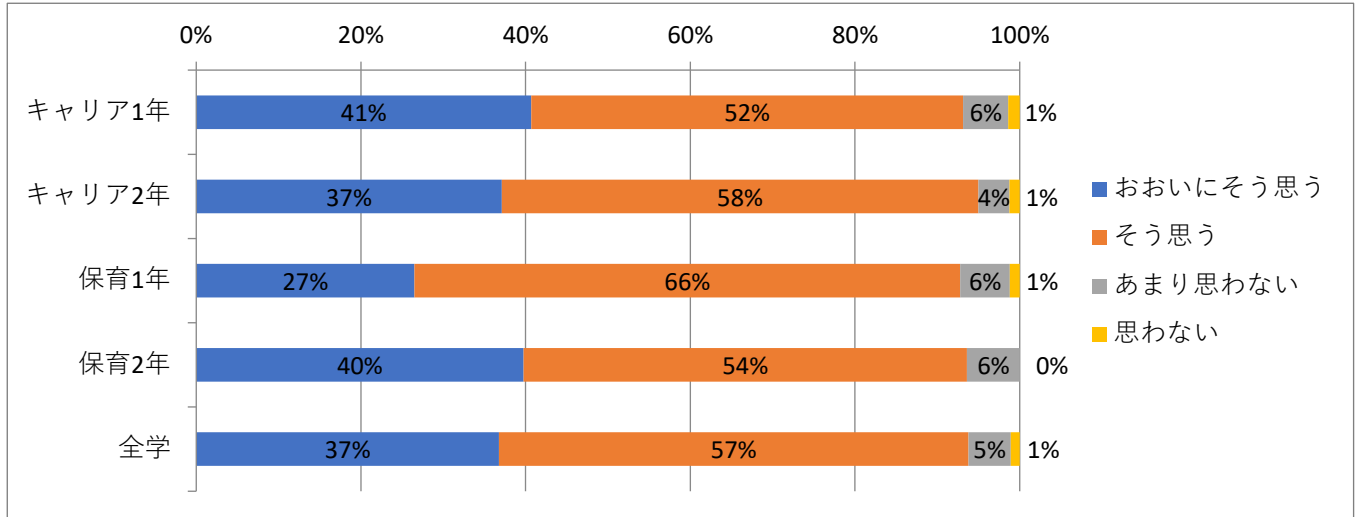
Q9		キャリア1年	キャリア2年	保育1年	保育2年	全学
事務職員の対応に満足していますか	とても満足している	58	60	28	40	186
	だいたい満足している	80	80	55	40	255
	やや不満である	6	19	3	40	68
	とても不満である	0	3	0	40	43



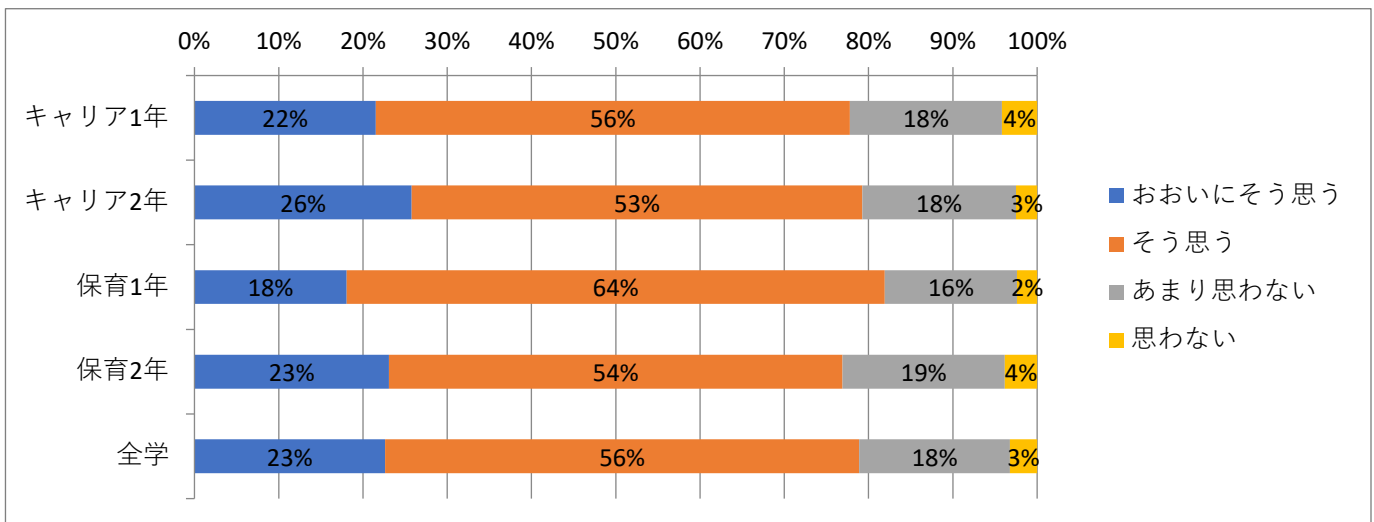
Q10		キャリア1年	キャリア2年	保育1年	保育2年	全学
図書館の対応に満足していますか	とても満足している	80	77	44	37	238
	だいたい満足している	64	79	37	40	220
	やや不満である	0	2	2	1	5
	とても不満である	0	1	0	0	1



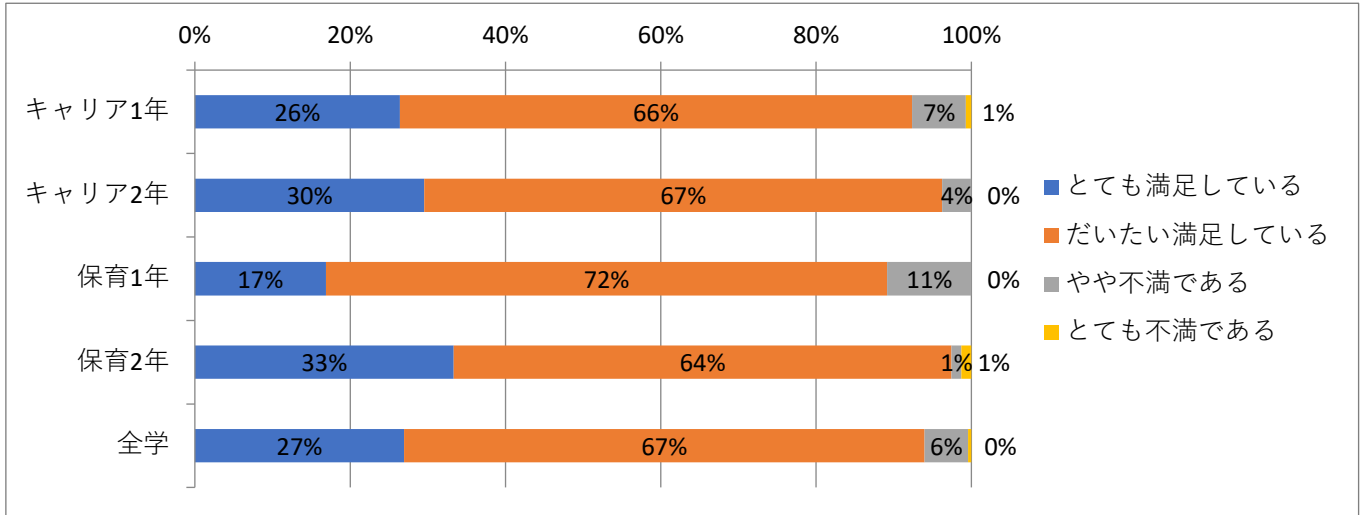
Q11		キャリア1年	キャリア2年	保育1年	保育2年	全学
学びたい・興味のある授業が開設されていると思いますか？	おおいにそう思う	59	59	22	31	171
	そう思う	76	92	55	42	265
	あまり思わない	8	6	5	5	24
	思わない	2	2	1	0	5



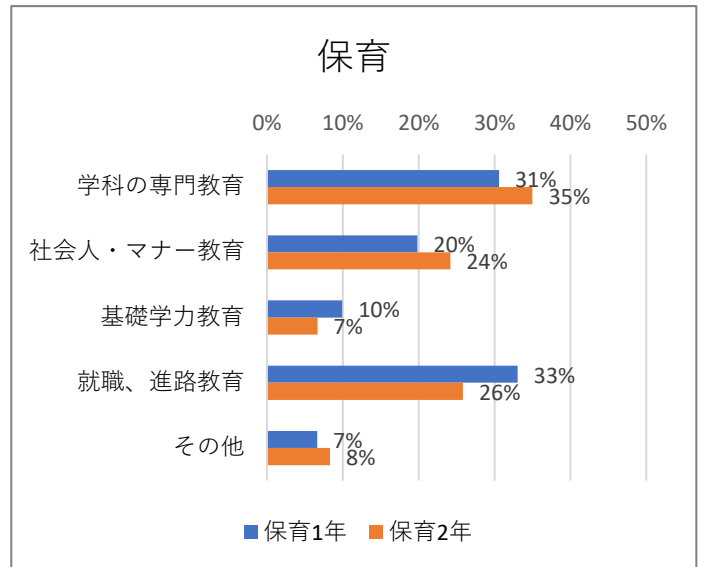
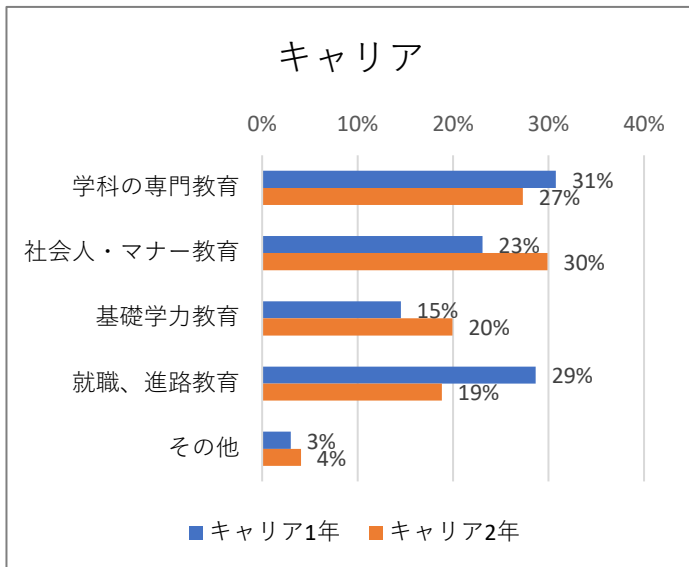
Q12		キャリア1年	キャリア2年	保育1年	保育2年	全学
部活動・同好会・学生会等の活動が充実していると思いますか？	おおいにそう思う	31	41	15	18	105
	そう思う	81	85	53	42	261
	あまり思わない	26	29	13	15	83
	思わない	6	4	2	3	15



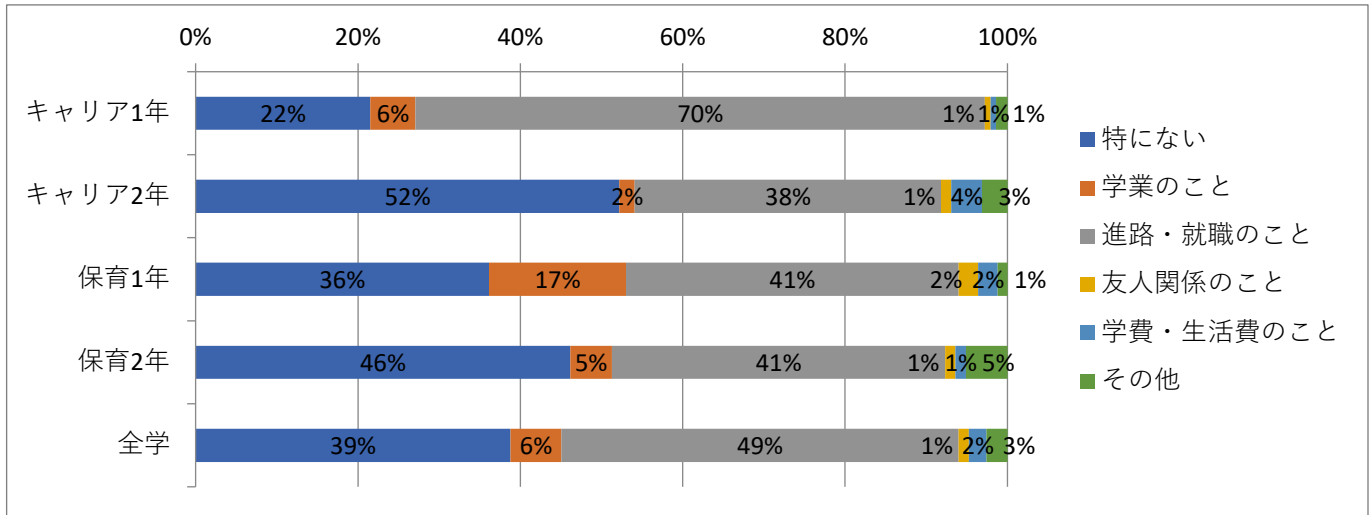
Q13		キャリア1年	キャリア2年	保育1年	保育2年	全学
聖和短大での生活について、現在の満足度はどれくらいですか	とても満足している	38	47	14	26	125
	だいたい満足している	95	106	60	50	311
	やや不満である	10	6	9	1	26
	とても不満である	1	0	0	1	2



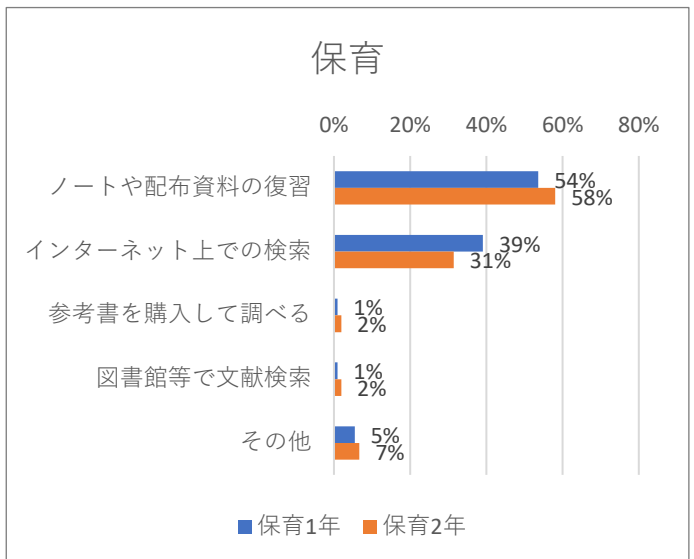
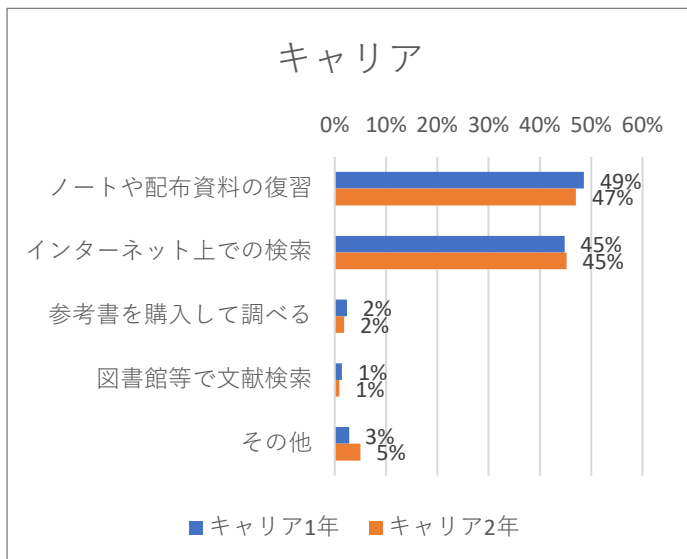
Q14		キャリア1年	キャリア2年	保育1年	保育2年	全学
短大教育の中で、より充実して欲しいものは何ですか (2つまで選択可)	学科の専門教育	72	74	37	42	225
	社会人・マナー教育	54	81	24	29	188
	基礎学力教育	34	54	12	8	108
	就職、進路教育	67	51	40	31	189
	その他	7	11	8	10	36



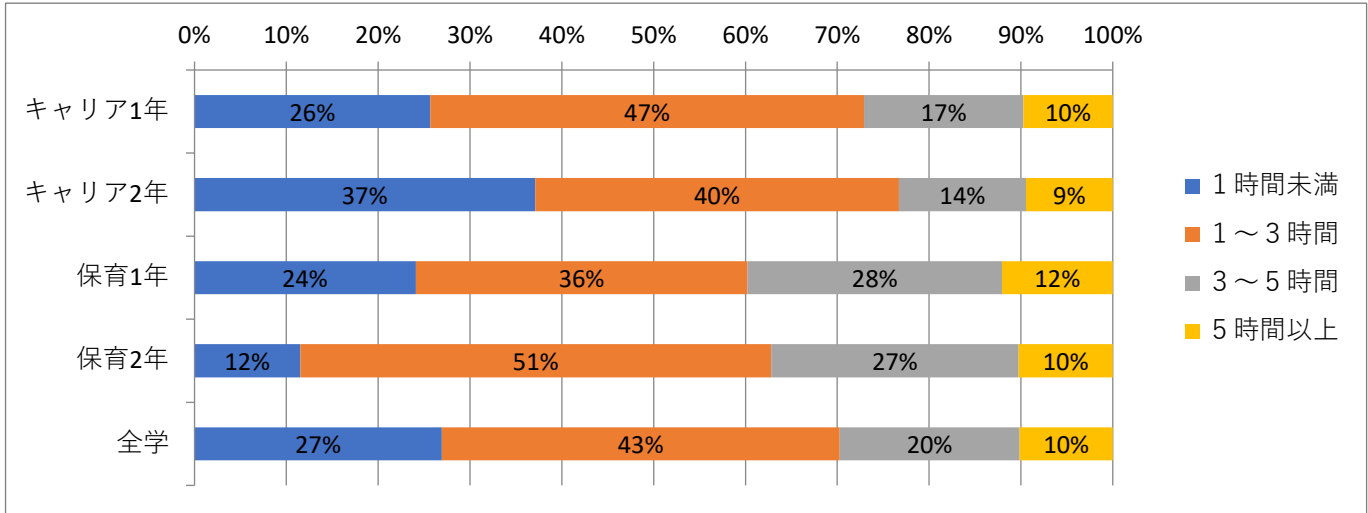
Q15		キャリア1年	キャリア2年	保育1年	保育2年	全学
今抱えている不安な悩み、 気になることはどのような事 ですか？（1つだけマークしてく ださい）	特にない	31	83	30	36	180
	学業のこと	8	3	14	4	29
	進路・就職のこと	101	60	34	32	227
	友人関係のこと	1	2	2	1	6
	学費・生活費のこと	1	6	2	1	10
その他	2	5	1	4	12	



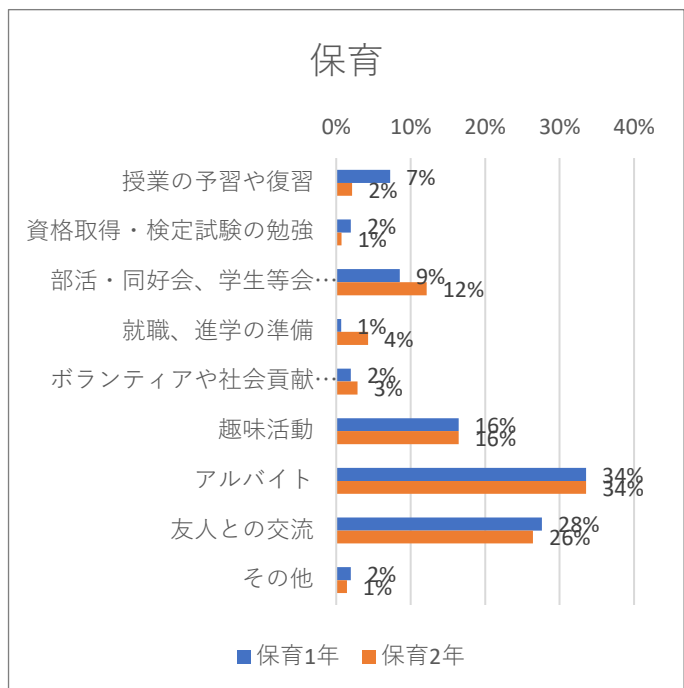
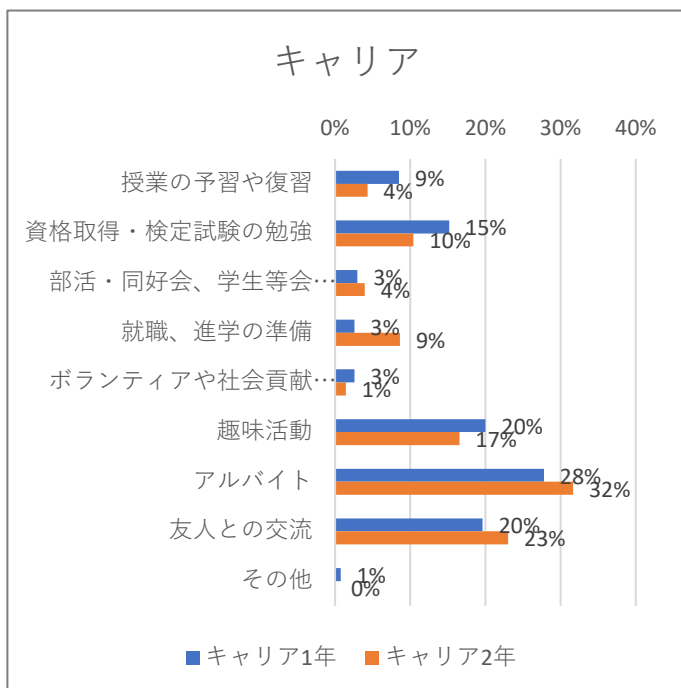
Q16		キャリア1年	キャリア2年	保育1年	保育2年	全学
16. 授業を理解するために している（した）ことは何で すか(複数可)	ノートや配布資料の復習	103	103	59	61	326
	インターネット上での検索	95	99	43	33	270
	参考書を購入して調べる	5	4	1	2	12
	図書館等で文献検索	3	2	1	2	8
	その他	6	11	6	7	30



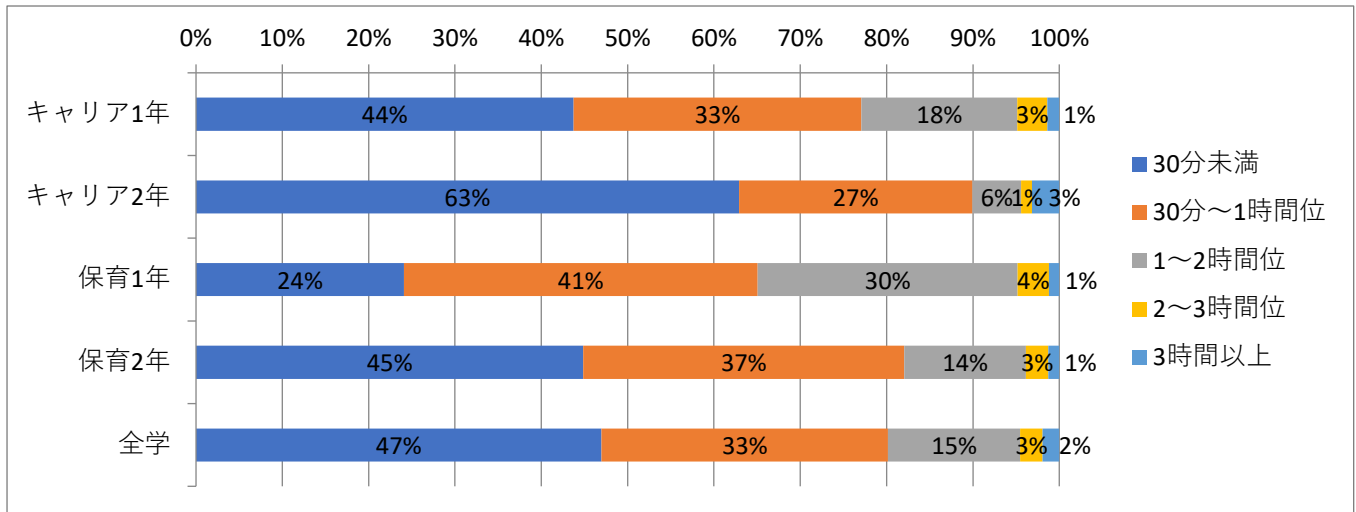
Q17		キャリア1年	キャリア2年	保育1年	保育2年	全学
試験勉強はどれくらい時間をかけていますか（最も勉強した教科で答えて下さい） 1つだけマークして下さい	1 時間未満	37	59	20	9	125
	1～3 時間	68	63	30	40	201
	3～5 時間	25	22	23	21	91
	5 時間以上	14	15	10	8	47



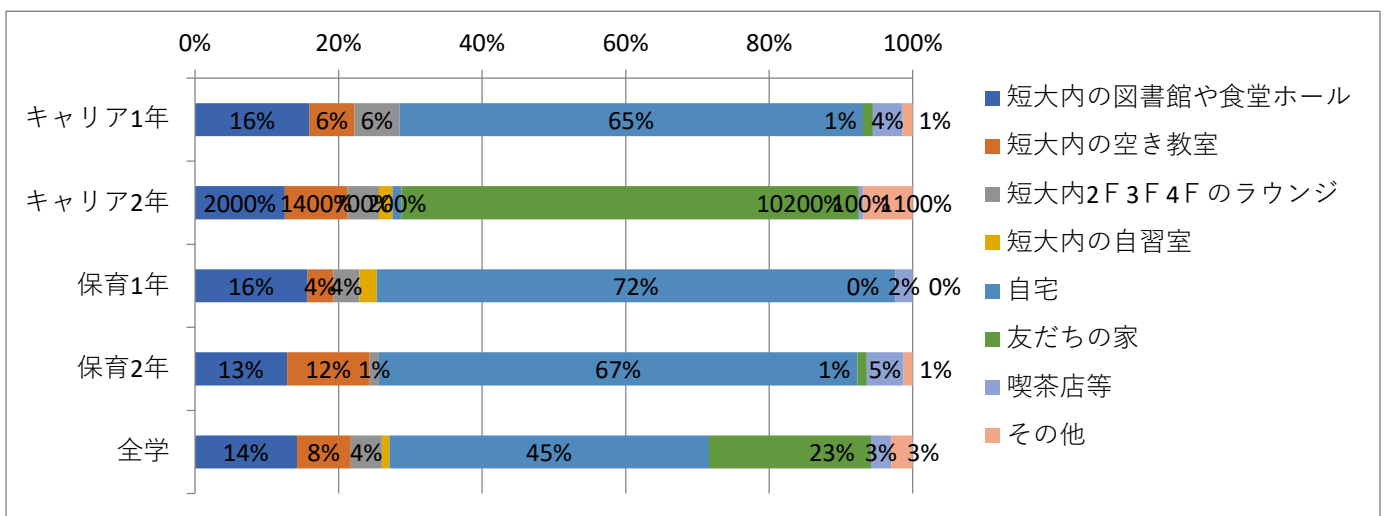
Q18		キャリア1年	キャリア2年	保育1年	保育2年	全学
授業以外で時間をかけているものは何ですか（2つまで）	授業の予習や復習	23	12	11	3	49
	資格取得・検定試験の勉強	41	29	3	1	74
	部活・同好会、学生等会の活動	8	11	13	17	49
	就職、進学への準備	7	24	1	6	38
	ボランティアや社会貢献活動	7	4	3	4	18
	趣味活動	54	46	25	23	148
	アルバイト	75	88	51	47	261
	友人との交流	53	64	42	37	196
	その他	2	0	3	2	7



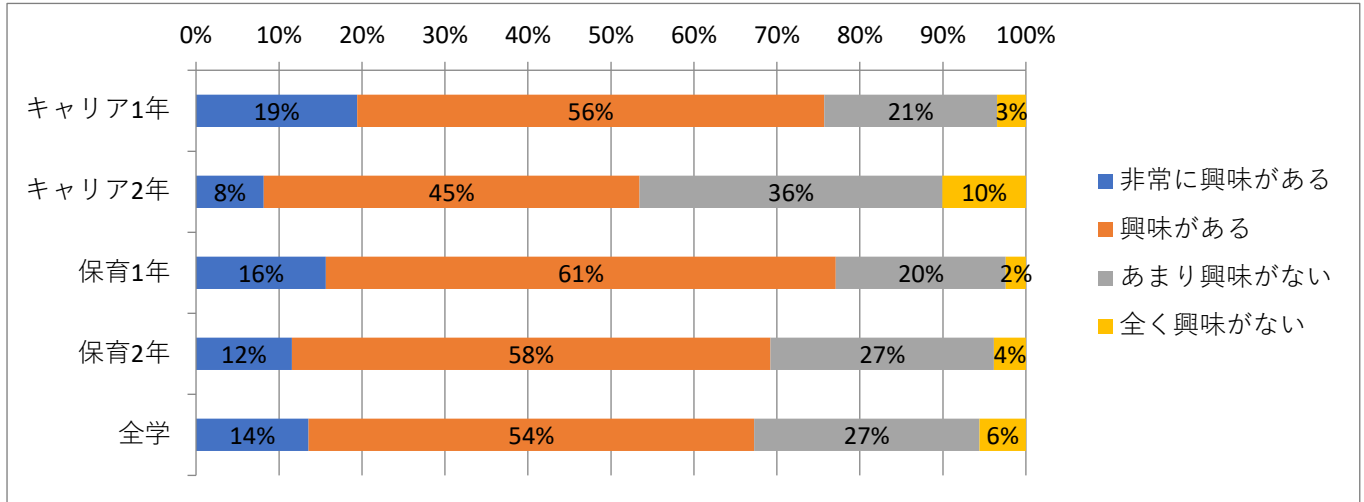
Q19		キャリア1年	キャリア2年	保育1年	保育2年	全学
授業時間以外で、1日の学習時間はどれくらいですか（予習・復習、ピアノ等実技の自主練習、資格・検定試験に向けた自己学習等）1つだけマークして下さい	30分未満	63	100	20	35	218
	30分～1時間位	48	43	34	29	154
	1～2時間位	26	9	25	11	71
	2～3時間位	5	2	3	2	12
	3時間以上	2	5	1	1	9



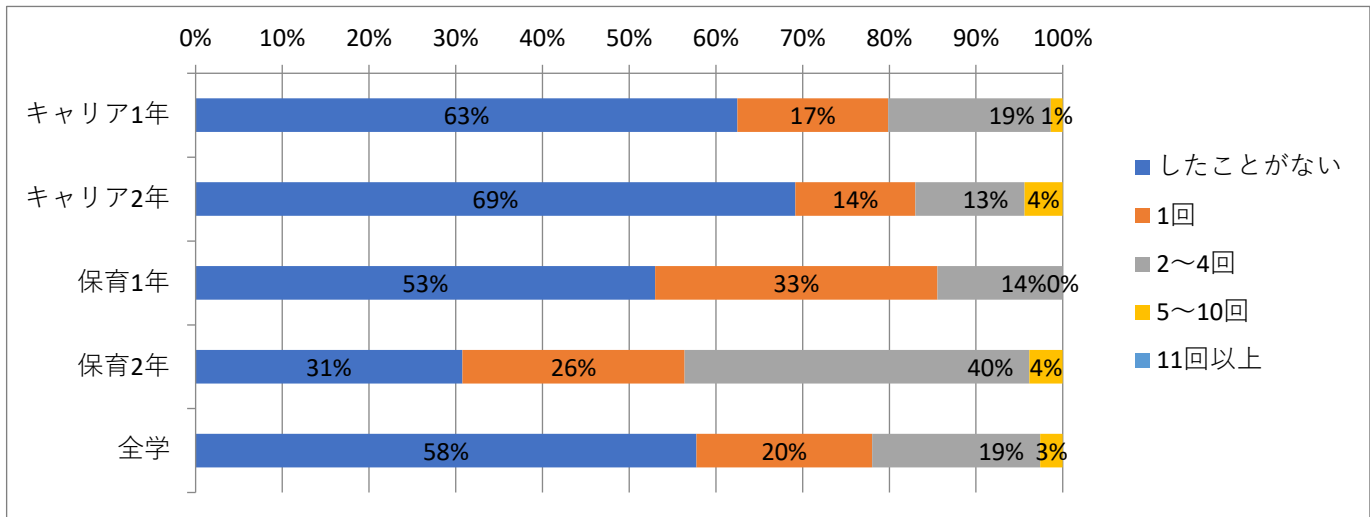
Q20		キャリア1年	キャリア2年	保育1年	保育2年	全学
授業以外で勉強する主な場所はどこですか？	短大内の図書館や食堂ホール	23	20	13	10	66
	短大内の空き教室	9	14	3	9	35
	短大内2F 3F 4Fのラウンジ	9	7	3	1	20
	短大内の自習室	0	3	2	0	5
	自宅	93	2	60	52	207
	友だちの家	2	102	0	1	105
	喫茶店等	6	1	2	4	13
	その他	2	11	0	1	14



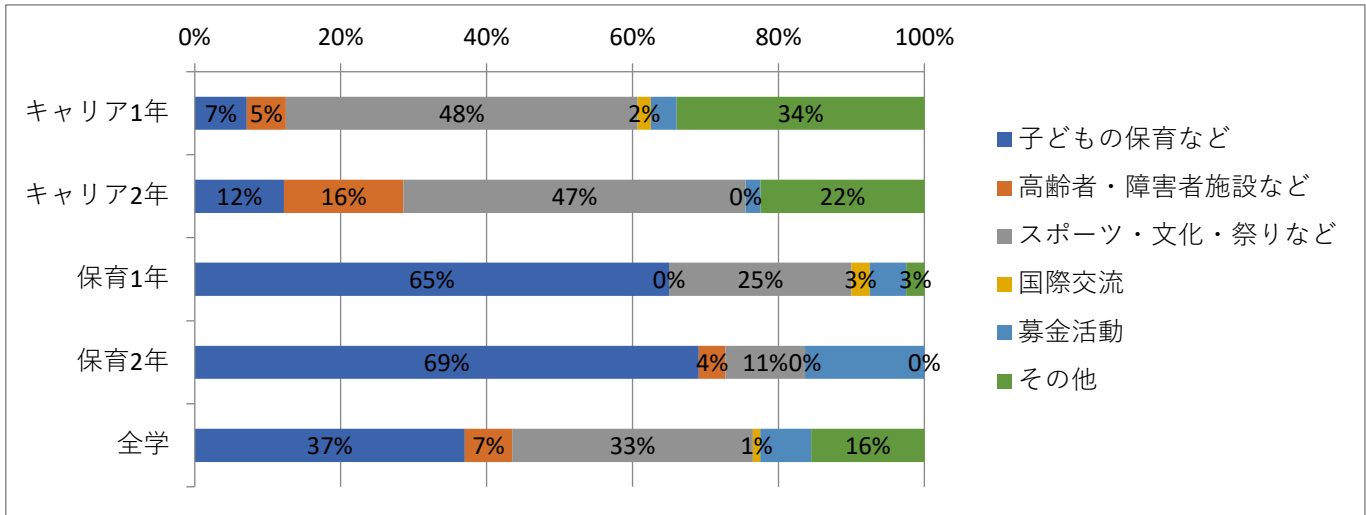
Q21		キャリア1年	キャリア2年	保育1年	保育2年	全学
ボランティア活動に興味 がありますか一つだけ マークして下さい	非常に興味がある	28	13	13	9	63
	興味がある	81	72	51	45	249
	あまり興味がない	30	58	17	21	126
	全く興味がない	5	16	2	3	26



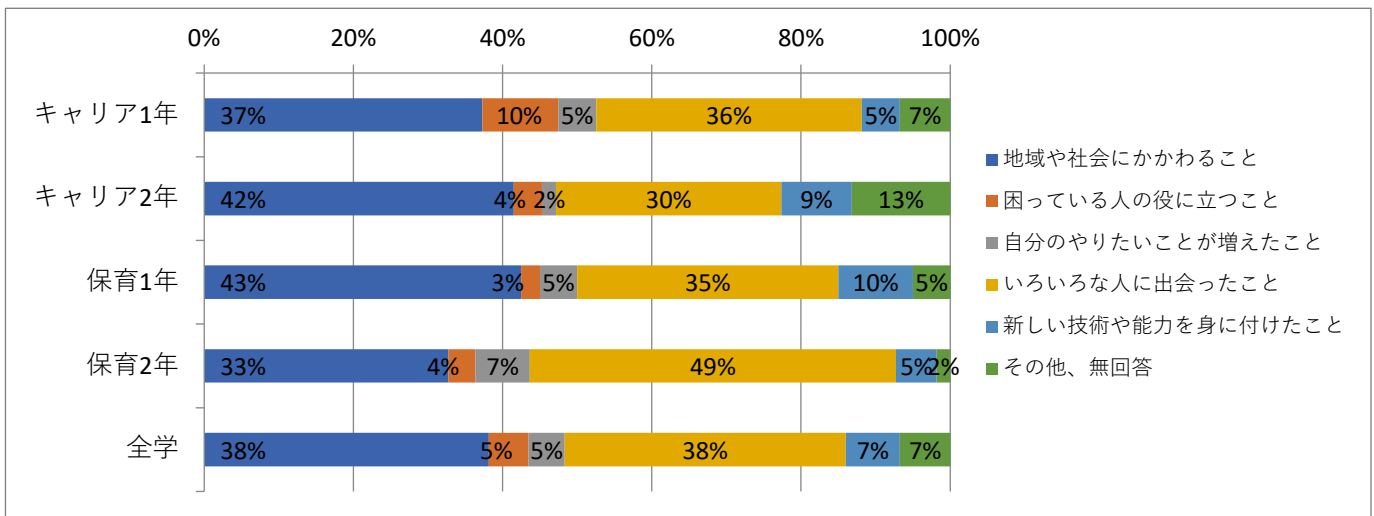
Q22		キャリア1年	キャリア2年	保育1年	保育2年	全学
短大入学後ボランティア 活動をしたことがありますか	したことがない	90	110	44	24	268
	1回	25	22	27	20	94
	2~4回	27	20	12	31	90
	5~10回	2	7	0	3	12
	11回以上	0	0	0	0	0



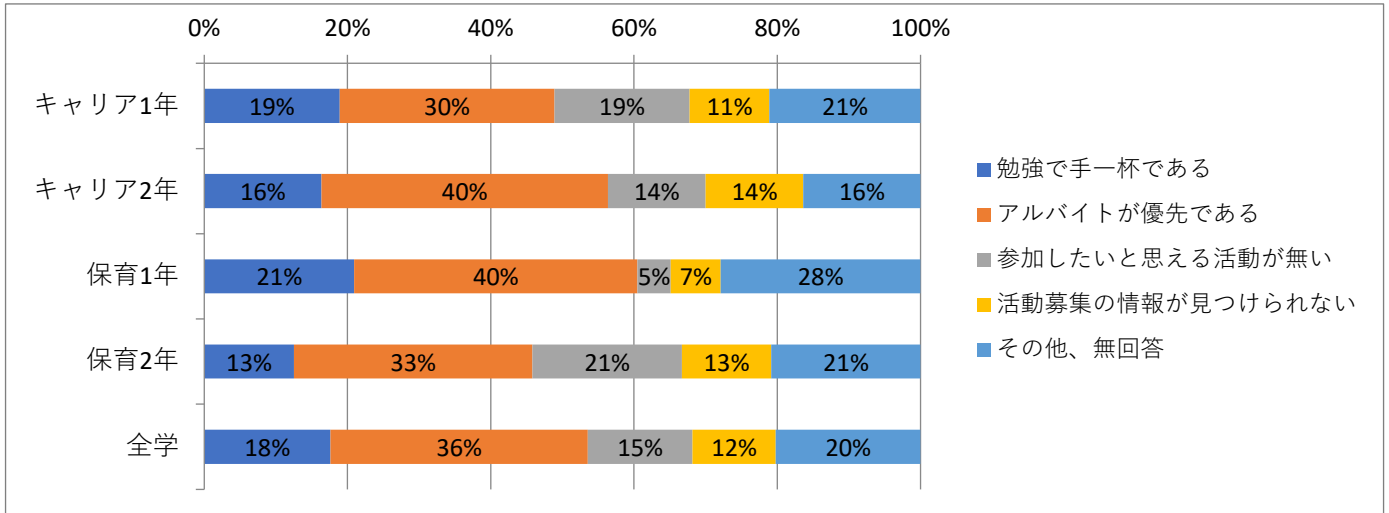
Q23		キャリア1年	キャリア2年	保育1年	保育2年	全学
ボランティア活動をした方のみ回答してください。どのような分野で活動しましたか。一つだけマークして下さい	子どもの保育など	4	6	26	38	74
	高齢者・障害者施設など	3	8	0	2	13
	スポーツ・文化・祭りなど	27	23	10	6	66
	国際交流	1	0	1	0	2
	募金活動	2	1	2	9	14
	その他	19	11	1	0	31



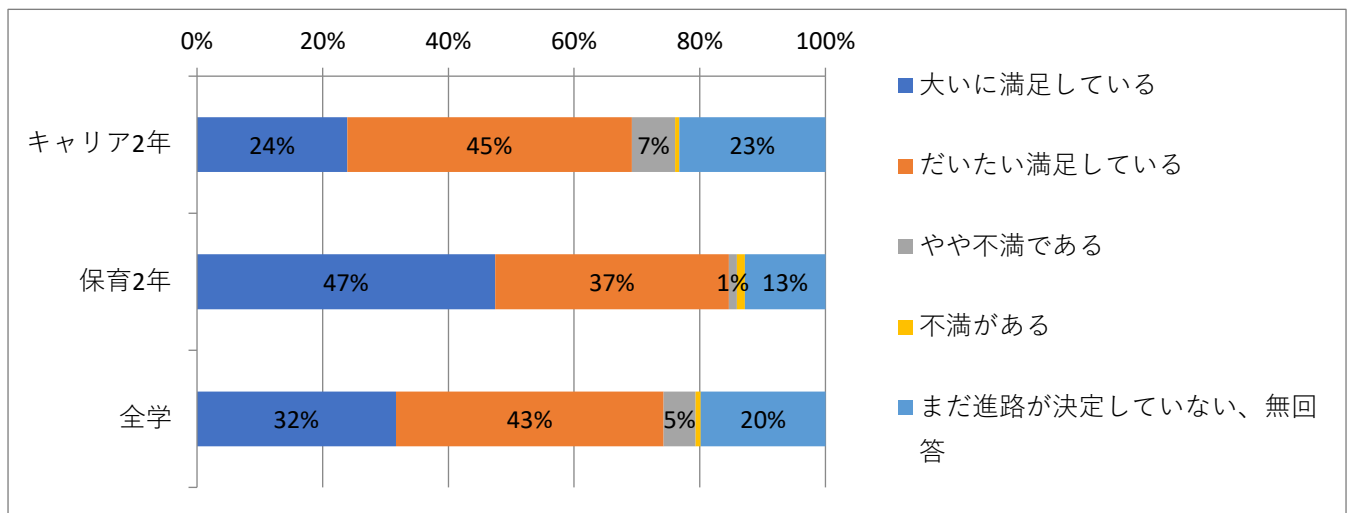
Q24		キャリア1年	キャリア2年	保育1年	保育2年	全学
ボランティア活動をした方のみ回答してください。活動してよかったことは何ですか。一つだけマークして下さい	地域や社会にかかわること	22	22	17	18	79
	困っている人の役に立つこと	6	2	1	2	11
	自分のやりたいことが増えたこと	3	1	2	4	10
	いろいろな人に出会ったこと	21	16	14	27	78
	新しい技術や能力を身に付けたこと	3	5	4	3	15
	その他	4	7	2	1	14



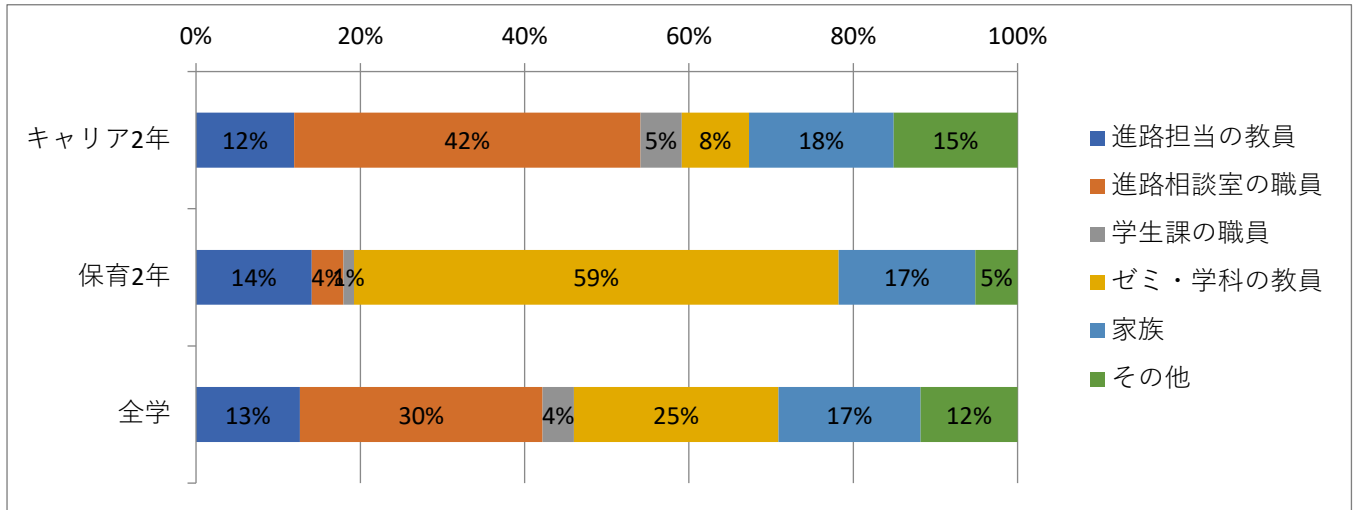
Q25		キャリア1年	キャリア2年	保育1年	保育2年	全学
ボランティア活動をしなかった方のみ回答して下さい。活動をしなかった理由を教えてください。	勉強で手一杯である	17	18	9	3	47
	アルバイトが優先である	27	44	17	8	96
	参加したいと思える活動が無い	17	15	2	5	39
	活動募集の情報が見つけれない	10	15	3	3	31
	その他	19	18	12	5	54



Q26		キャリア1年	キャリア2年	保育1年	保育2年	全学
2年生のみ回答して下さい。決定した進路について、満足していますか。	大いに満足している		38		37	75
	だいたい満足している		72		29	101
	やや不満である		11		1	12
	不満がある		1		1	2
	まだ進路が決定していない、無回答		37		10	47



Q27		キャリア1年	キャリア2年	保育1年	保育2年	全学
2年生のみ回答して下さい。進路を決定するにあたり、誰の支援・助言が役に立ちましたか。一つだけマークして下さい	進路担当の教員		19		11	30
	進路相談室の職員		67		3	70
	学生課の職員		8		1	9
	ゼミ・学科の教員		13		46	59
	家族		28		13	41
	その他		24		4	28



Q28		キャリア1年	キャリア2年	保育1年	保育2年	全学
全体的に考えて、聖和短大に入学してよかったと思いますか	おおいにそう思う	45	61	16	38	160
	そう思う	85	86	62	39	272
	あまり思わない	11	12	4	1	28
	思わない	3	0	1	0	4

