

# 学生生活アンケート(2021年度)

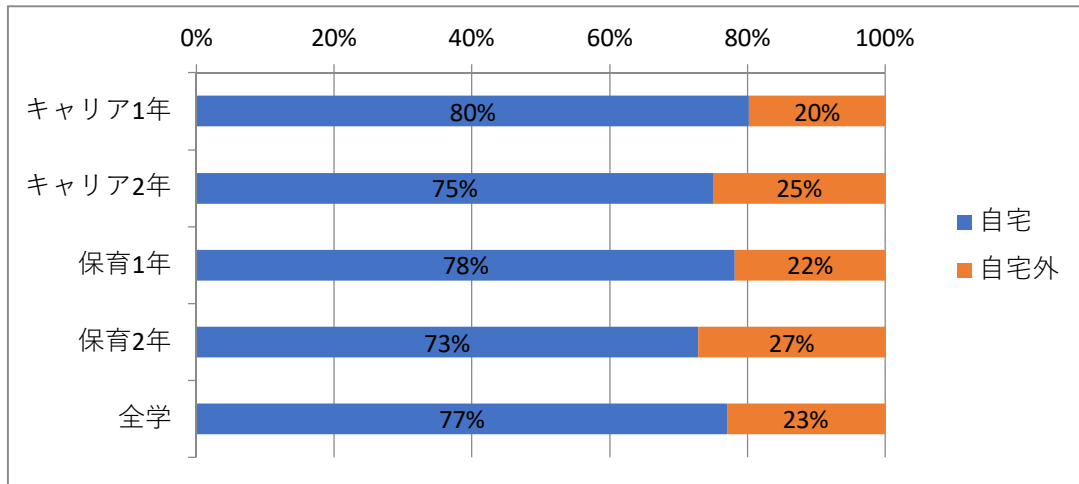
- 実施期間 2022年1月
- 回答方法 グーグルフォーム
- 回答数 以下の通り

	キャリア1年	キャリア2年	キャリア計
在籍数	174	137	311
回答数	157	128	285
回答率	90%	93%	92%

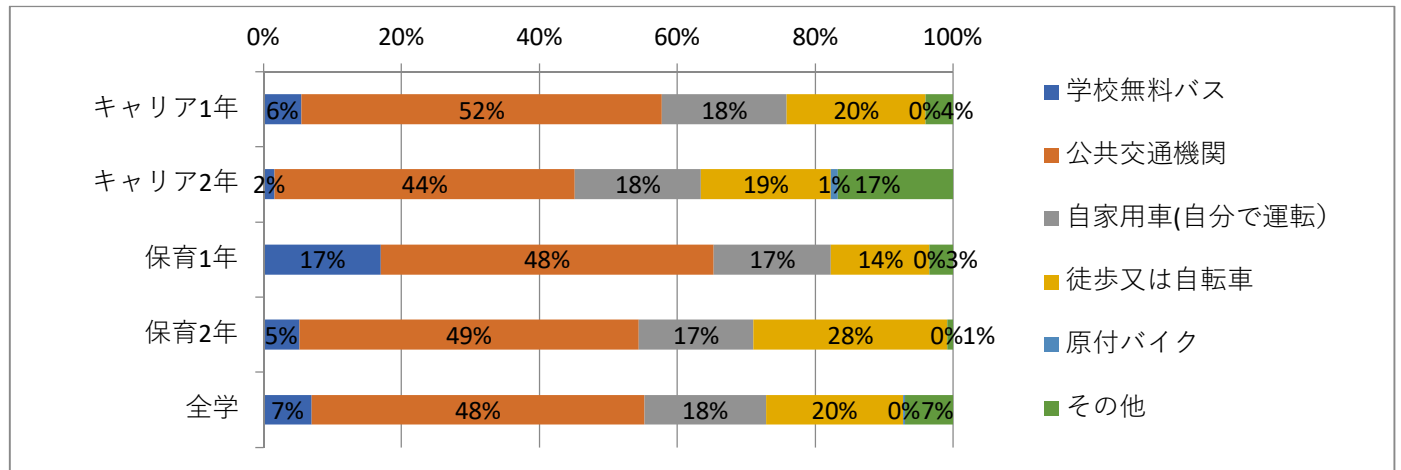
	保育1年	保育2年	保育計
在籍数	120	92	212
回答数	119	92	211
回答率	100%	100%	100%

全体	
在籍数	523
回答数	496
回答率	95%

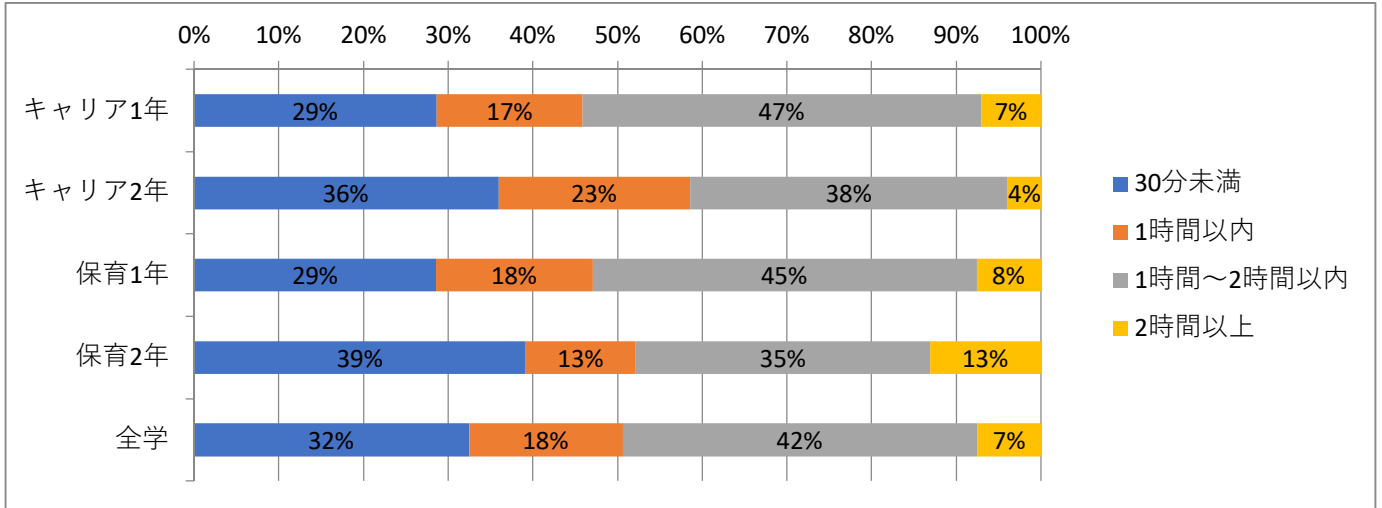
Q1		キャリア1年	キャリア2年	保育1年	保育2年	全学
現在の居住先を教えてください	自宅	126	96	93	67	382
	自宅外	31	32	26	25	114



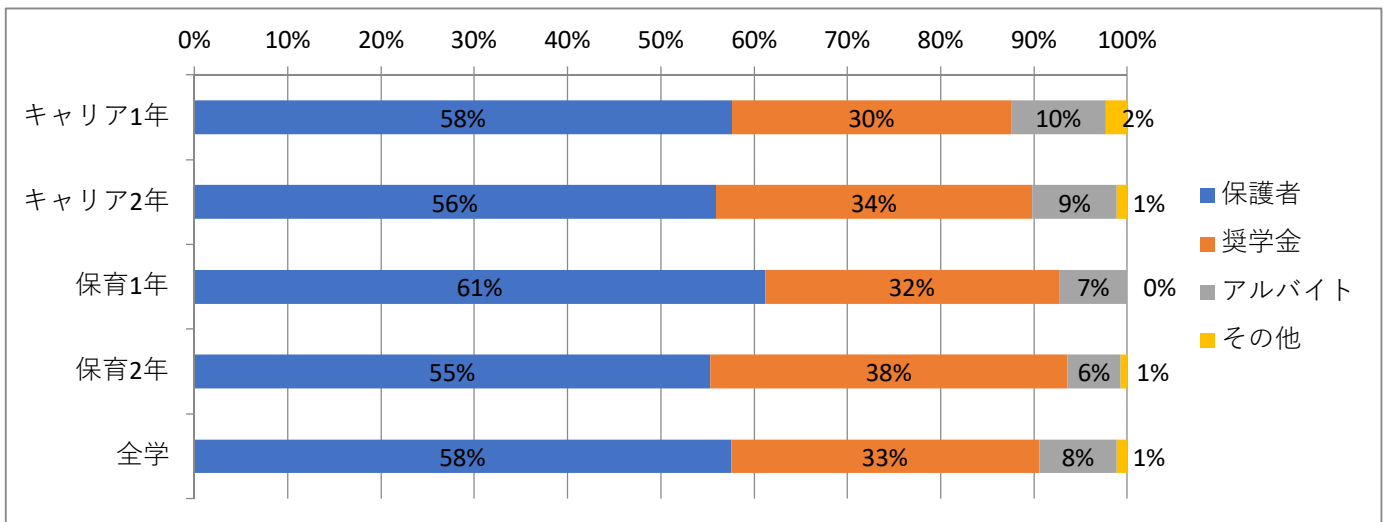
Q2		キャリア1年	キャリア2年	保育1年	保育2年	全学
主な通学方法を教えてください(2つまで)	学校無料バス	11	3	25	6	45
	公共交通機関	104	81	71	56	312
	自家用車(自分で運転)	36	34	25	19	114
	徒歩又は自転車	40	35	21	32	128
	原付バイク	0	2	0	0	2
	その他	8	31	5	1	45



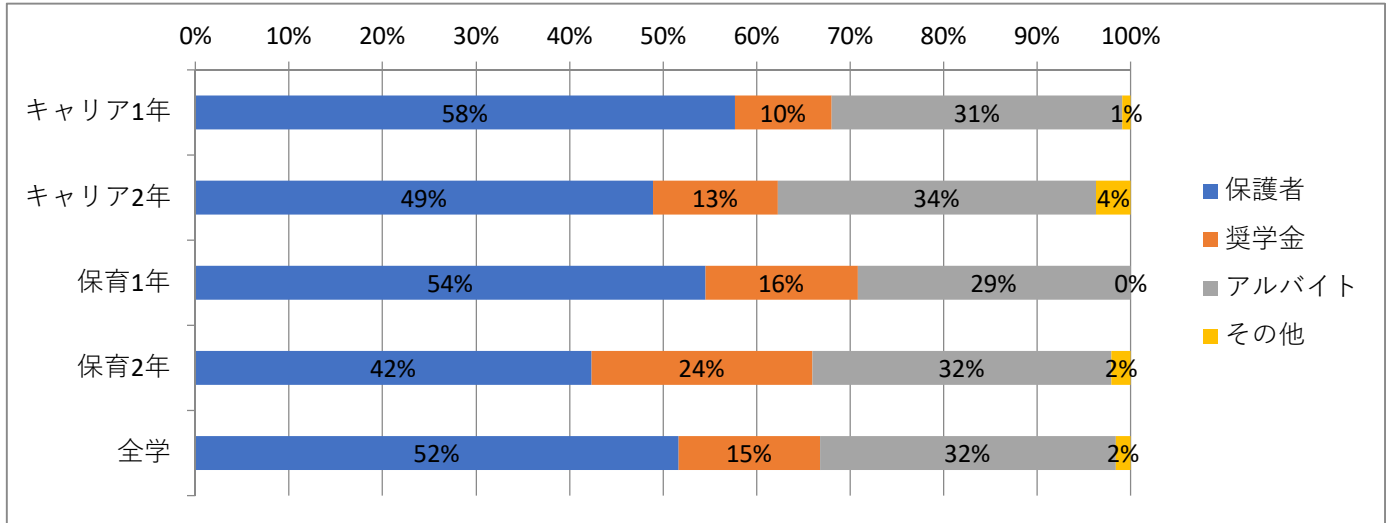
Q3		キャリア1年	キャリア2年	保育1年	保育2年	全学
通学にかかる時間(片道) どれくらいですか	30分未満	45	46	34	36	161
	1時間以内	27	29	22	12	90
	1時間～2時間以内	74	48	54	32	208
	2時間以上	11	5	9	12	37



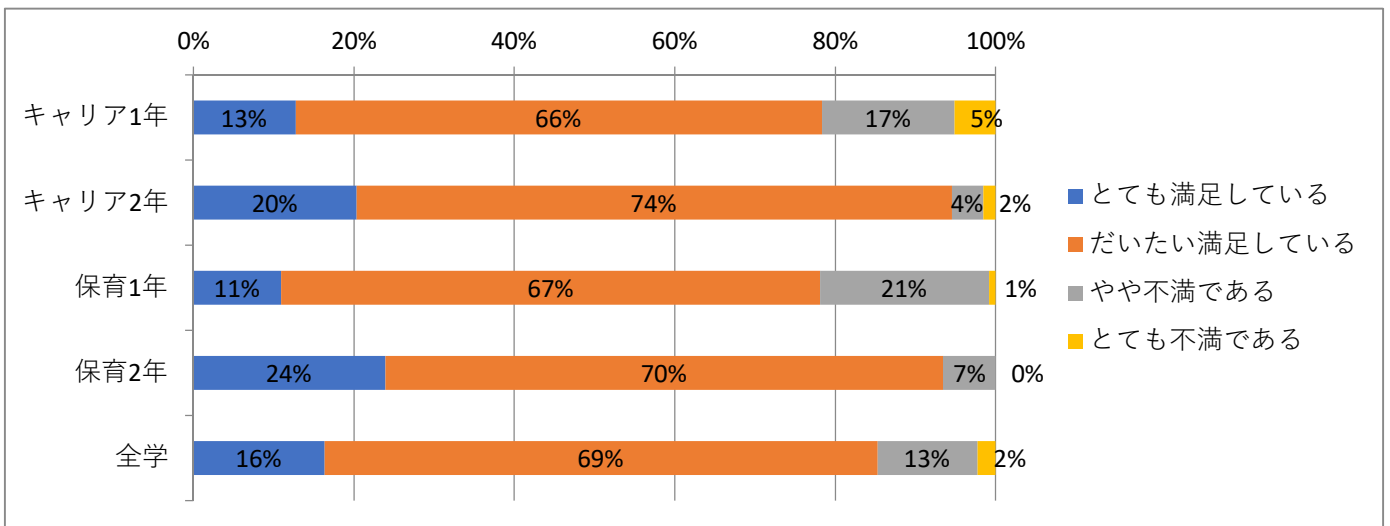
Q4		キャリア1年	キャリア2年	保育1年	保育2年	全学
学費の支払いはどのように していますか (2つまで)	保護者	125	99	101	78	403
	奨学金	65	60	52	54	231
	アルバイト	22	16	12	8	58
	その他	5	2	0	1	8



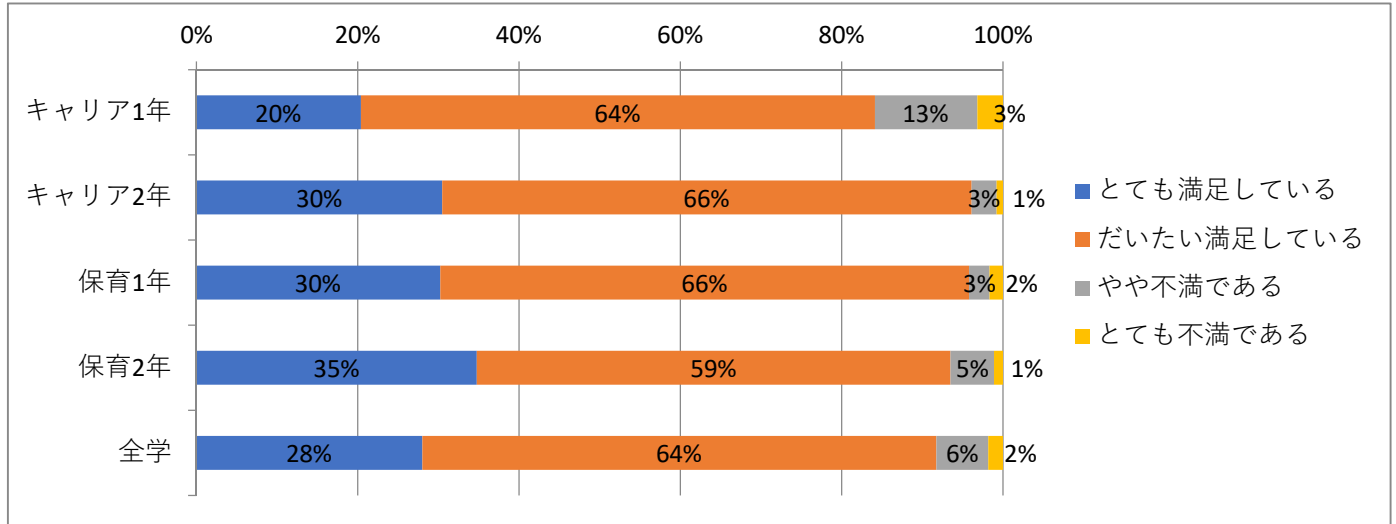
Q5		キャリア1年	キャリア2年	保育1年	保育2年	全学
あなた自身の生活費は、主にどのようにしていますか？ (2つまで)	保護者	128	92	97	61	378
	奨学金	23	25	29	34	111
	アルバイト	69	64	52	46	231
	その他	2	7	0	3	12



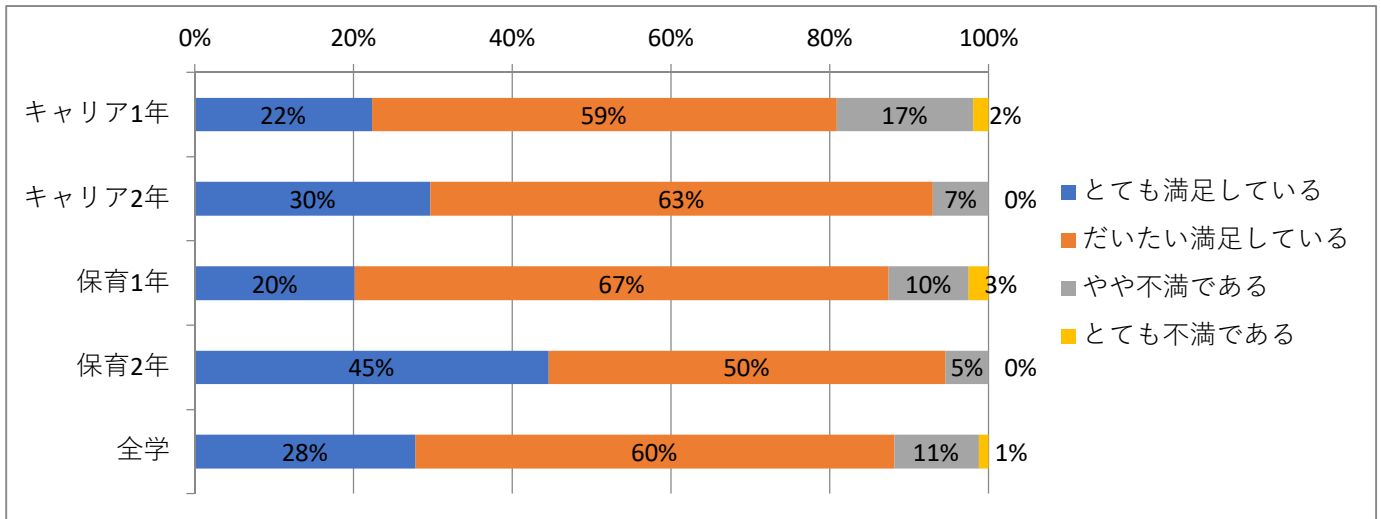
Q6		キャリア1年	キャリア2年	保育1年	保育2年	全学
短大の施設・設備に満足していますか	とても満足している	20	26	13	22	81
	だいたい満足している	103	95	80	64	342
	やや不満である	26	5	25	6	62
	とても不満である	8	2	1	0	11



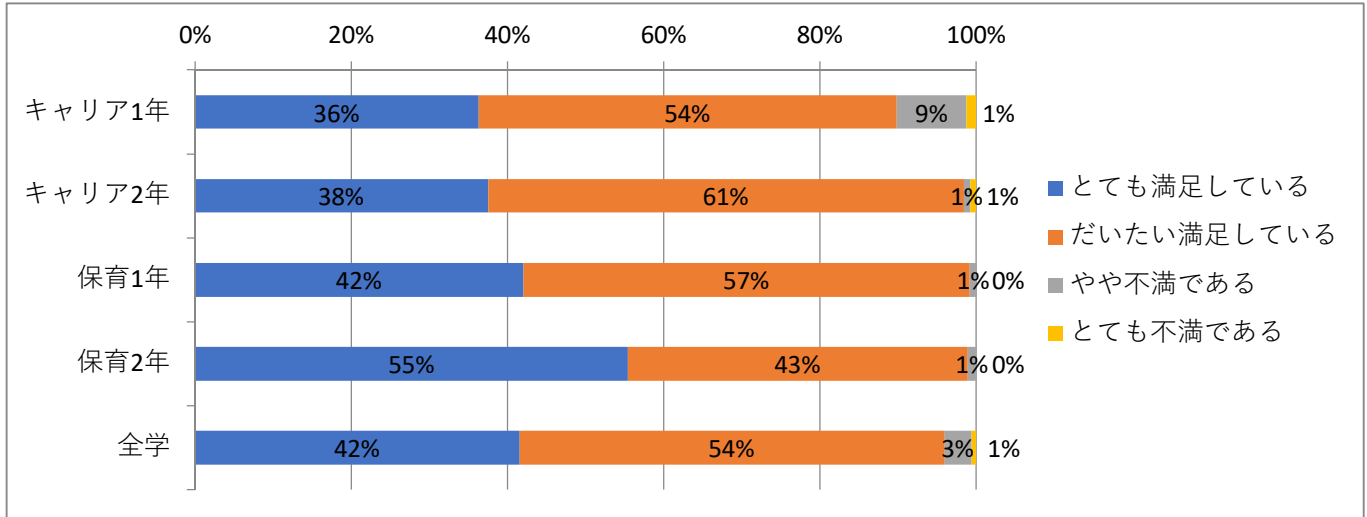
Q7		キャリア1年	キャリア2年	保育1年	保育2年	全学
短大の食堂に満足していますか	とても満足している	32	39	36	32	139
	だいたい満足している	100	84	78	54	316
	やや不満である	20	4	3	5	32
	とても不満である	5	1	2	1	9



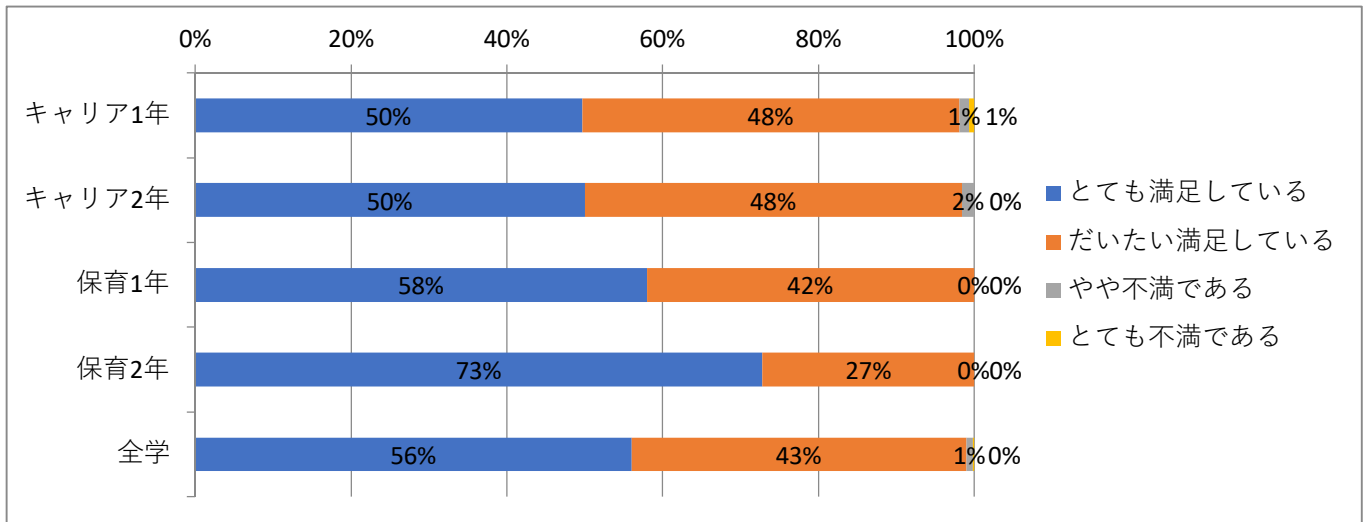
Q8		キャリア1年	キャリア2年	保育1年	保育2年	全学
教員の対応の満足していますか	とても満足している	35	38	24	41	138
	だいたい満足している	92	81	80	46	299
	やや不満である	27	9	12	5	53
	とても不満である	3	0	3	0	6



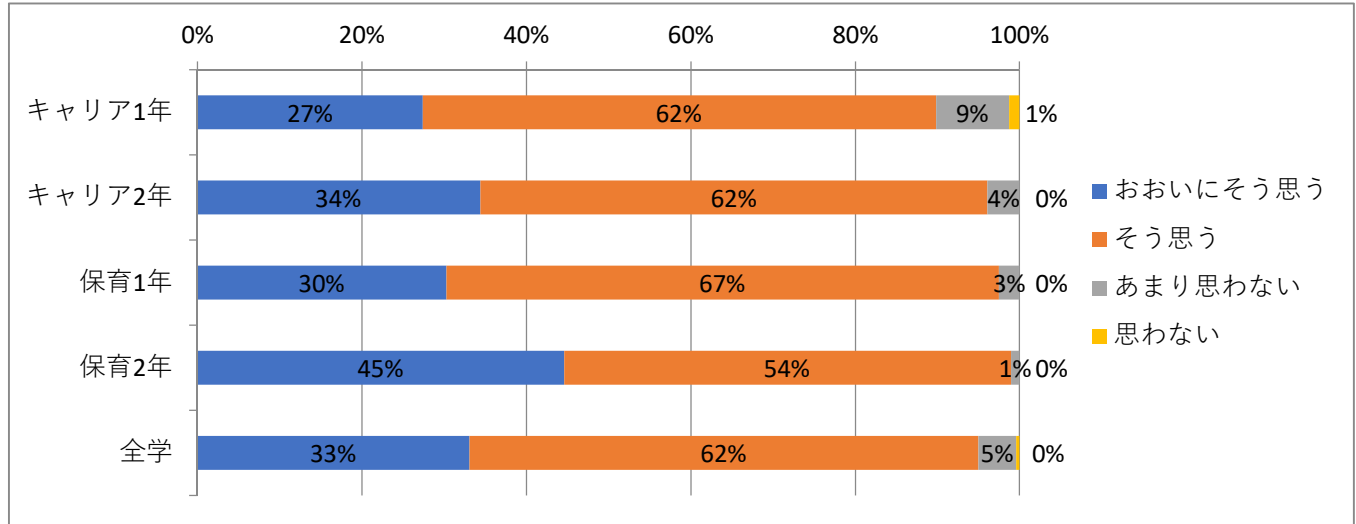
Q9		キャリア1年	キャリア2年	保育1年	保育2年	全学
事務職員の対応に満足していますか	とても満足している	57	48	50	51	206
	だいたい満足している	84	78	68	40	270
	やや不満である	14	1	1	1	17
	とても不満である	2	1	0	0	3



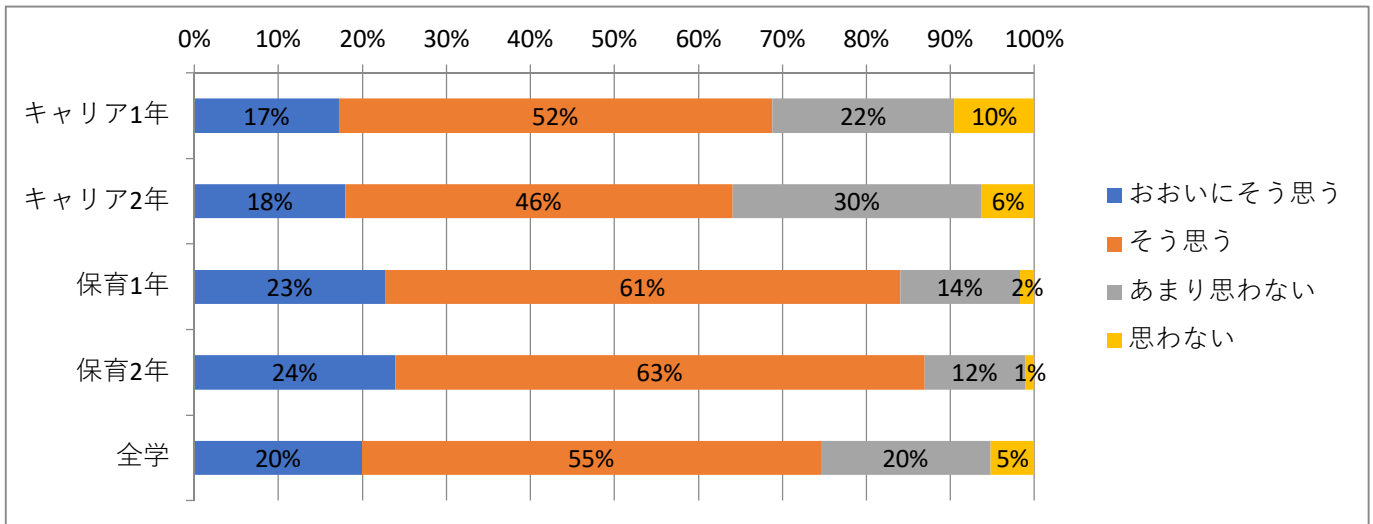
Q10		キャリア1年	キャリア2年	保育1年	保育2年	全学
図書館の対応に満足していますか	とても満足している	78	64	69	67	278
	だいたい満足している	76	62	50	25	213
	やや不満である	2	2	0	0	4
	とても不満である	1	0	0	0	1



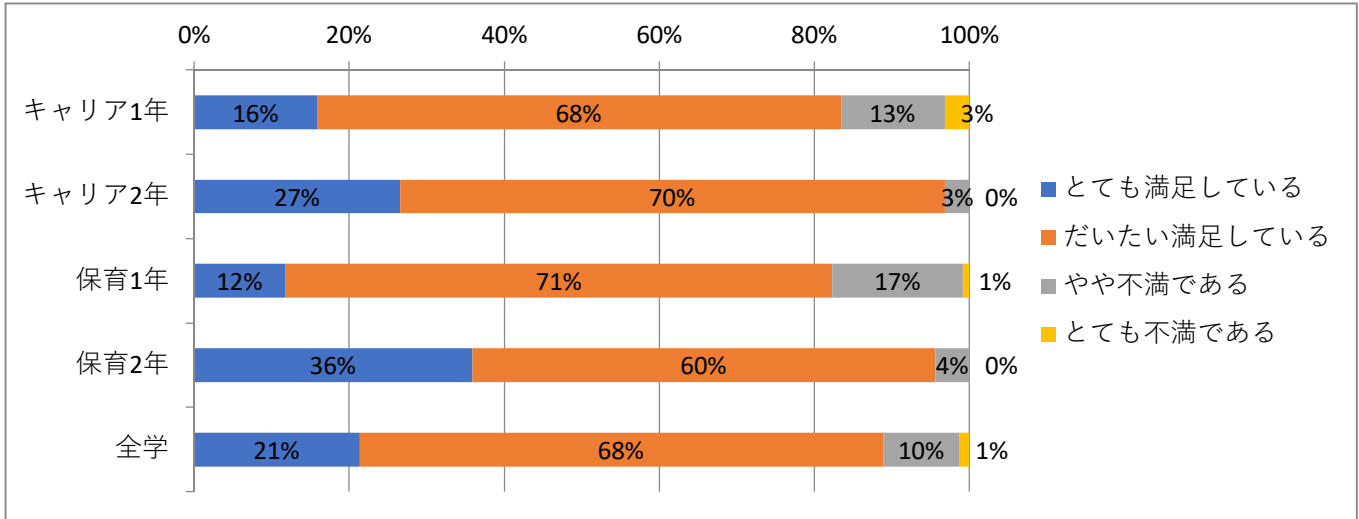
Q11		キャリア1年	キャリア2年	保育1年	保育2年	全学
学びたい・興味のある授業が開設されていると思いますか？	おおいにそう思う	43	44	36	41	164
	そう思う	98	79	80	50	307
	あまり思わない	14	5	3	1	23
	思わない	2	0	0	0	2



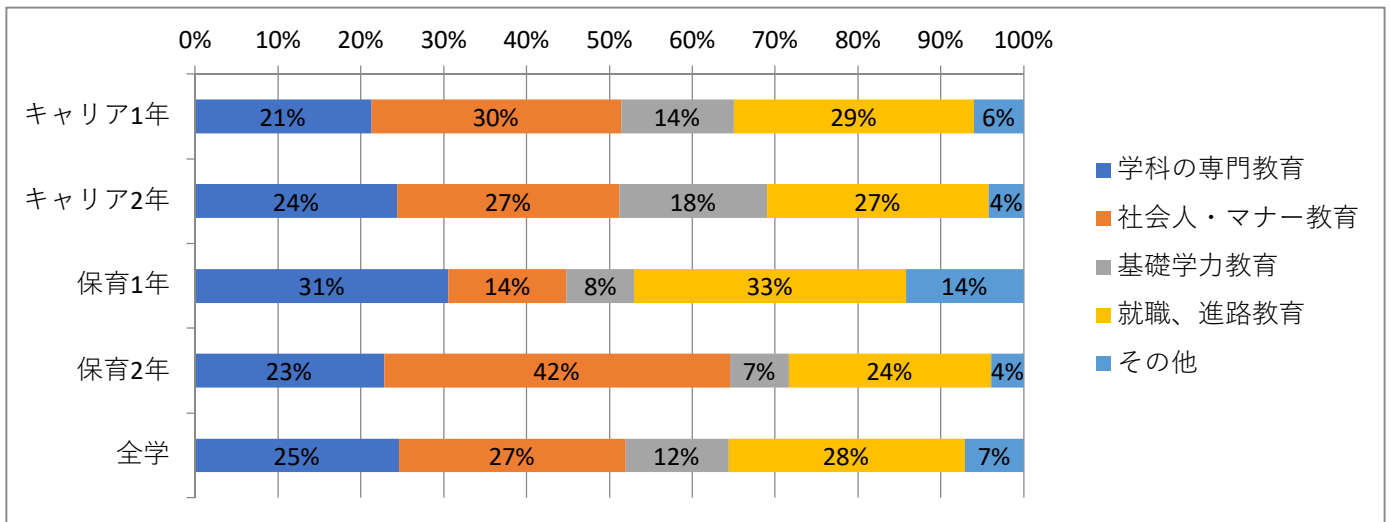
Q12		キャリア1年	キャリア2年	保育1年	保育2年	全学
部活動・同好会・学生会等の活動が充実していると思いますか	おおいにそう思う	27	23	27	22	99
	そう思う	81	59	73	58	271
	あまり思わない	34	38	17	11	100
	思わない	15	8	2	1	26



Q13		キャリア1年	キャリア2年	保育1年	保育2年	全学
聖和短大での生活について、現在の満足度はどれくらいですか	とても満足している	25	34	14	33	106
	だいたい満足している	106	90	84	55	335
	やや不満である	21	4	20	4	49
	とても不満である	5	0	1	0	6

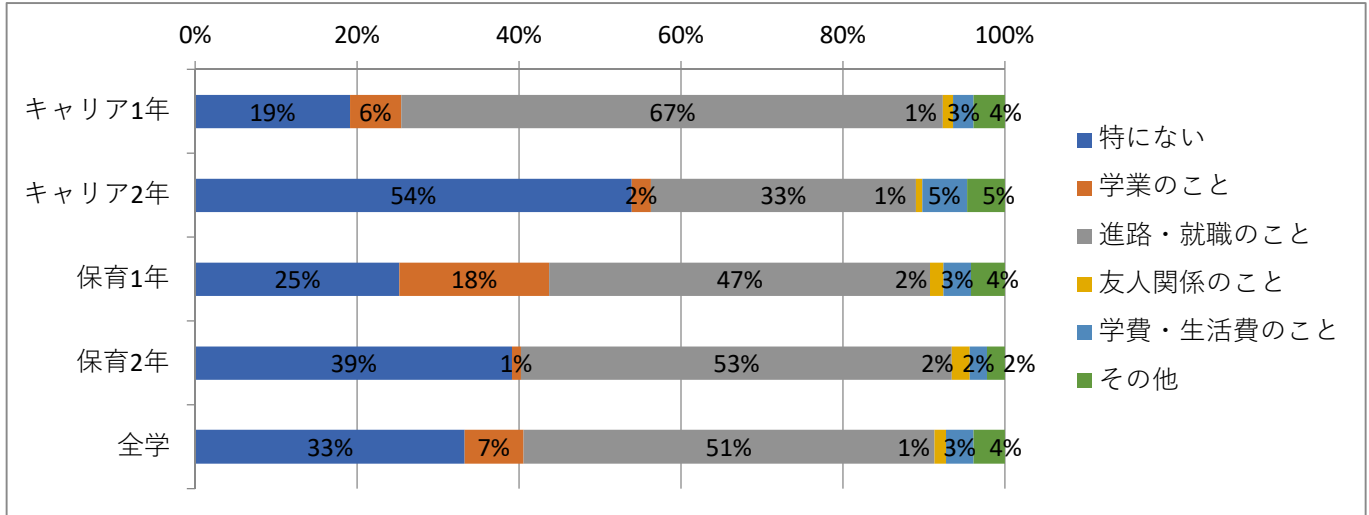


Q14		キャリア1年	キャリア2年	保育1年	保育2年	全学
短大教育の中で、より充実して欲しいものは何ですか（2つまで選択可）	学科の専門教育	53	52	56	29	190
	社会人・マナー教育	75	57	26	53	211
	基礎学力教育	34	38	15	9	96
	就職、進路教育	72	57	60	31	220
	その他	15	9	26	5	55

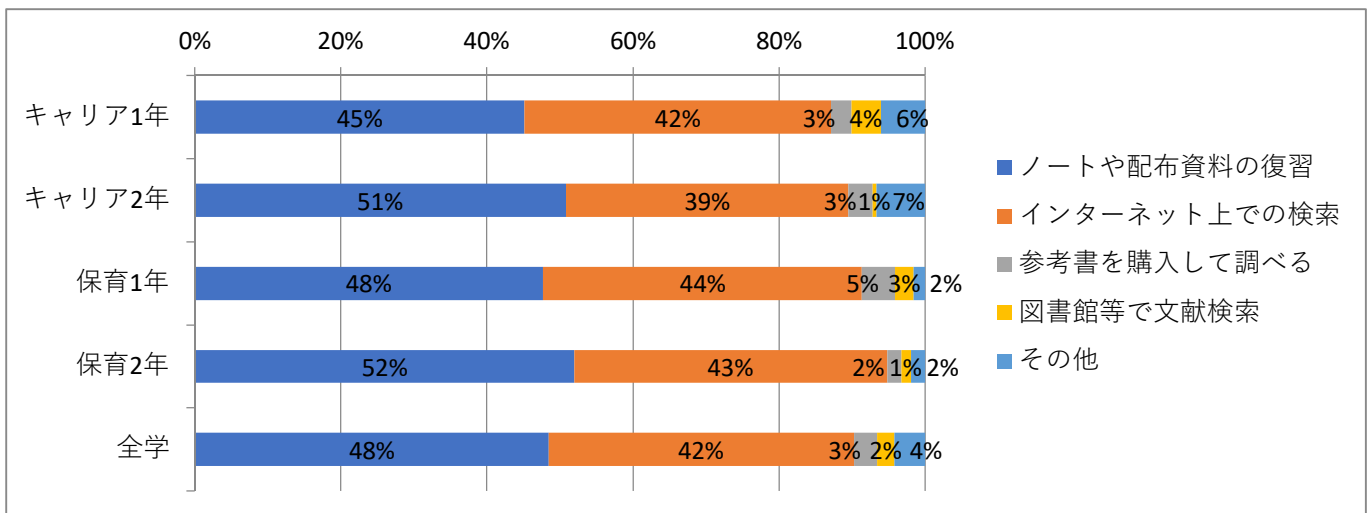




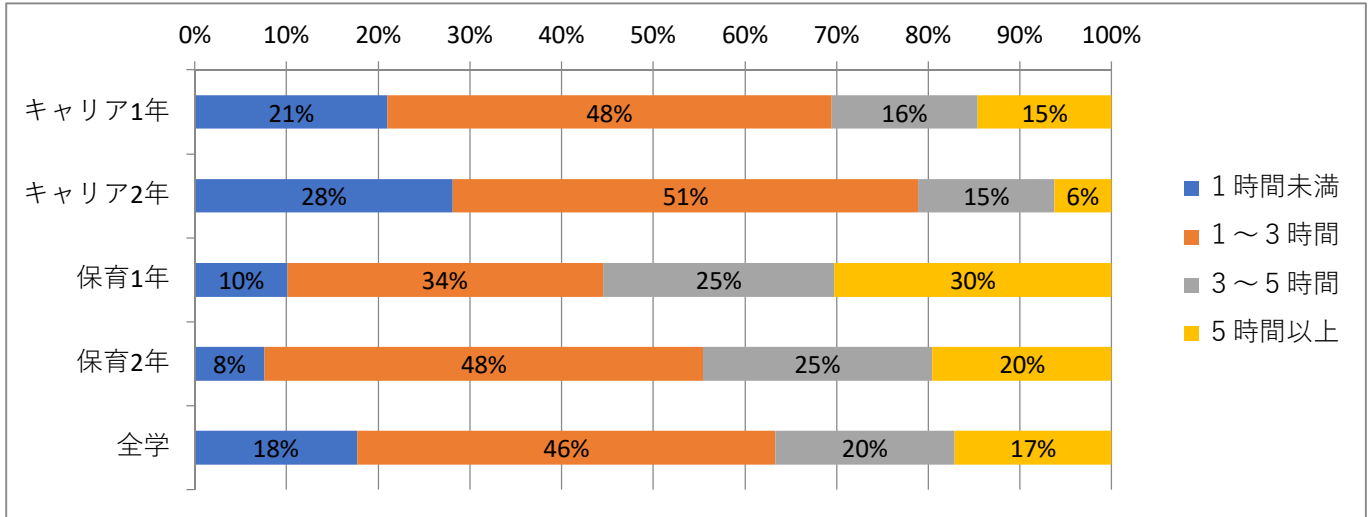
Q15		キャリア1年	キャリア2年	保育1年	保育2年	全学
今抱えている不安な悩み、 気になることはどのような事 ですか？（1つだけマークして ください）	特にない	30	69	30	36	165
	学業のこと	10	3	22	1	36
	進路・就職のこと	105	42	56	49	252
	友人関係のこと	2	1	2	2	7
	学費・生活費のこと	4	7	4	2	17
	その他	6	6	5	2	19



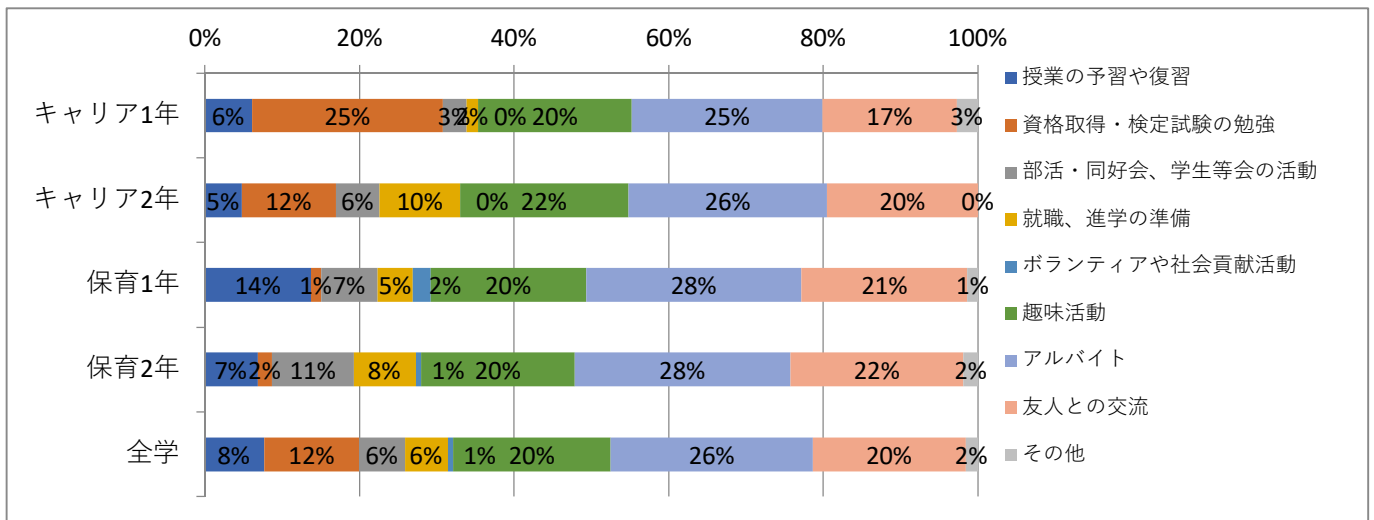
Q16		キャリア1年	キャリア2年	保育1年	保育2年	全学
16. 授業を理解するために している（した）ことは何で すか(複数可)	ノートや配布資料の復習	112	92	94	80	378
	インターネット上での検索	104	70	86	66	326
	参考書を購入して調べる	7	6	9	3	25
	図書館等で文献検索	10	1	5	2	18
	その他	15	12	3	3	33



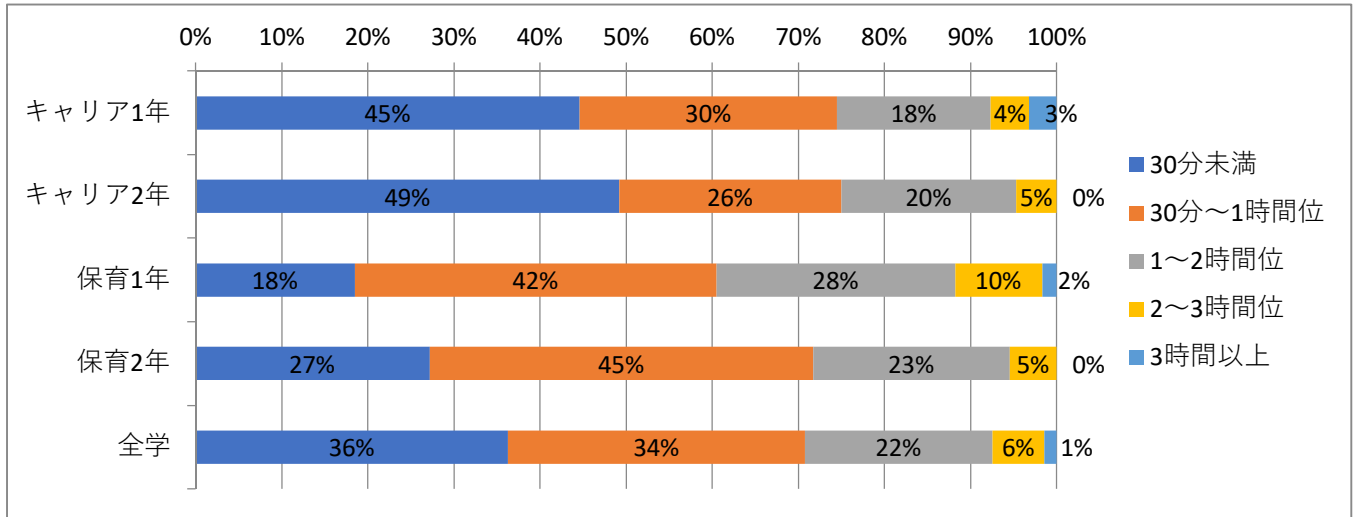
Q17		キャリア1年	キャリア2年	保育1年	保育2年	全学
試験勉強はどれくらい時間をかけていますか（最も勉強した教科で答えて下さい）1つだけマークして下さい	1時間未満	33	36	12	7	88
	1～3時間	76	65	41	44	226
	3～5時間	25	19	30	23	97
	5時間以上	23	8	36	18	85



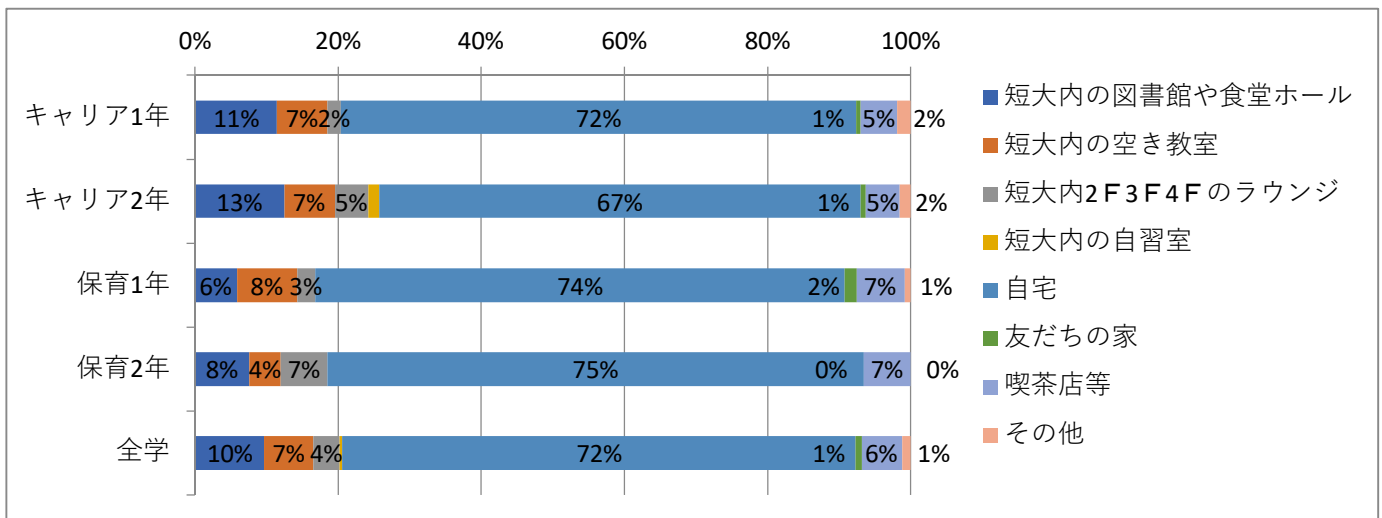
Q18		キャリア1年	キャリア2年	保育1年	保育2年	全学
授業以外で時間をかけているものは何ですか（2つまで）	授業の予習や復習	20	11	30	11	72
	資格取得・検定試験の勉強	81	28	3	3	115
	部活・同好会、学生等会の活動	10	13	16	17	56
	就職、進学の準備	5	24	10	13	52
	ボランティアや社会貢献活動	0	0	5	1	6
	趣味活動	65	50	44	32	191
	アルバイト	81	59	61	45	246
	友人との交流	57	45	47	36	185
	その他	9	0	3	3	15



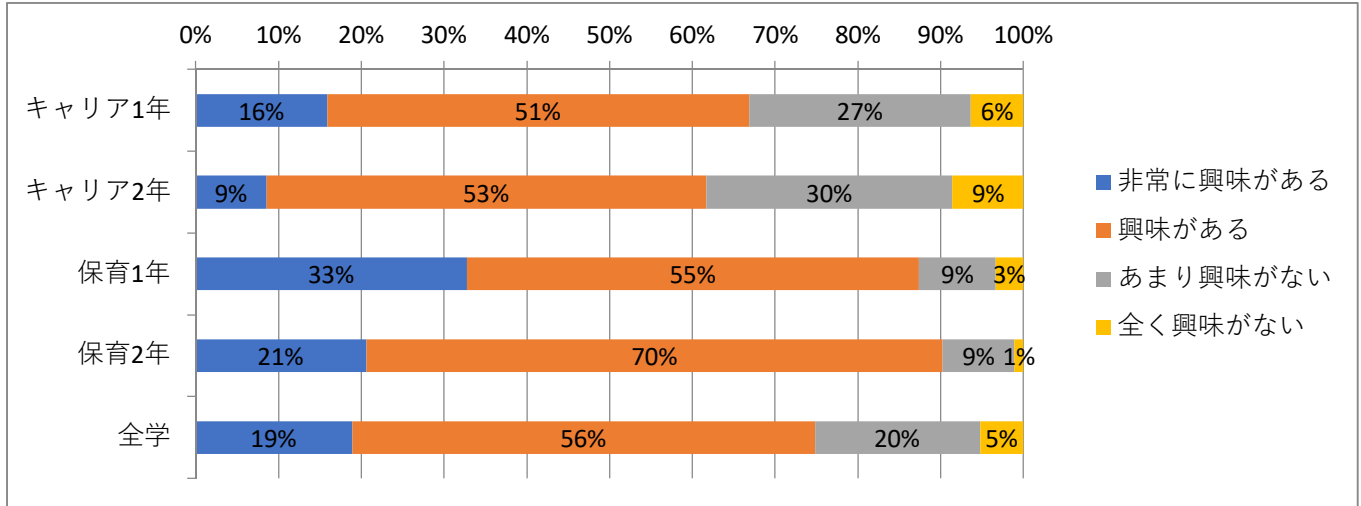
Q19		キャリア1年	キャリア2年	保育1年	保育2年	全学
授業時間以外で、1日の学習時間はどれくらいですか（予習・復習、ピアノ等実技の自主練習、資格・検定試験に向けた自己学習等）1つだけマークして下さい	30分未満	70	63	22	25	180
	30分～1時間位	47	33	50	41	171
	1～2時間位	28	26	33	21	108
	2～3時間位	7	6	12	5	30
	3時間以上	5	0	2	0	7



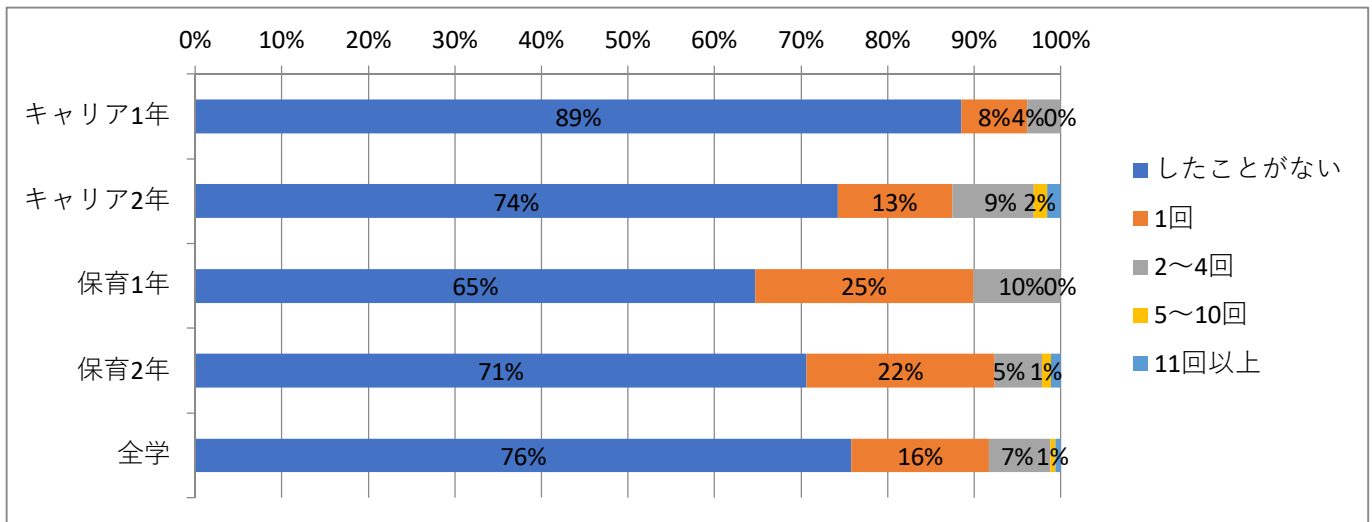
Q20		キャリア1年	キャリア2年	保育1年	保育2年	全学
授業以外で勉強する主な場所はどこですか？	短大内の図書館や食堂ホール	18	16	7	7	48
	短大内の空き教室	11	9	10	4	34
	短大内2F3F4Fのラウンジ	3	6	3	6	18
	短大内の自習室	0	2	0	0	2
	自宅	113	86	88	69	356
	友だちの家	1	1	2	0	4
	喫茶店等	8	6	8	6	28
	その他	3	2	1	0	6



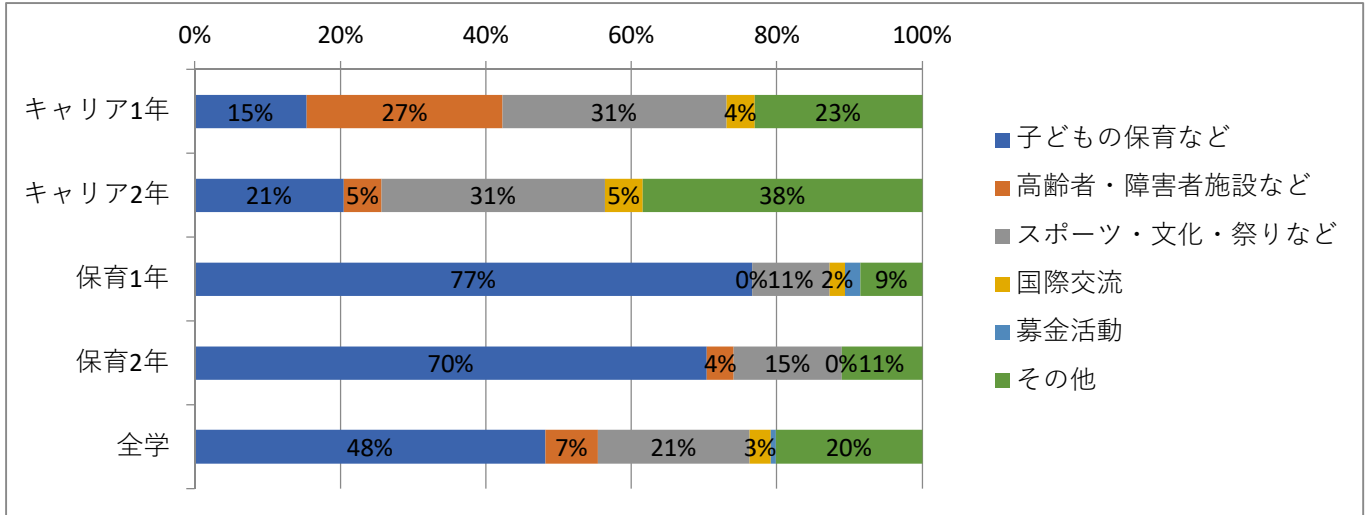
Q21		キャリア1年	キャリア2年	保育1年	保育2年	全学
ボランティア活動に興味 がありますか一つだけ マークして下さい	非常に興味がある	25	11	39	19	94
	興味がある	80	68	65	64	277
	あまり興味がない	42	38	11	8	99
	全く興味がない	10	11	4	1	26



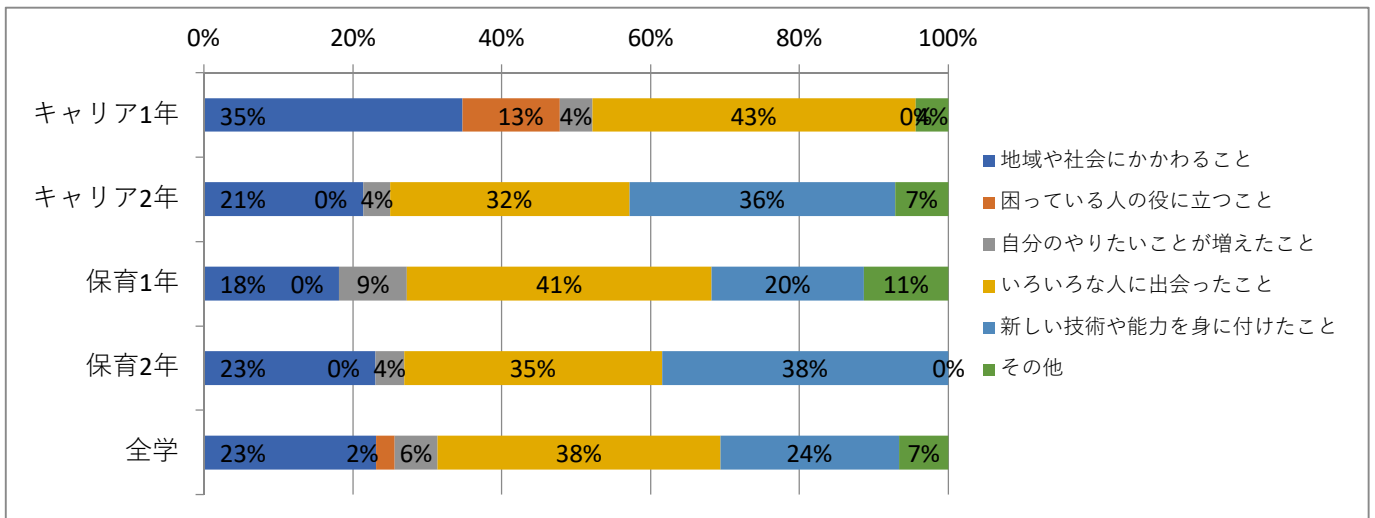
Q22		キャリア1年	キャリア2年	保育1年	保育2年	全学
短大入学後ボランティア 活動をしたことがありますか	したことがない	139	95	77	65	376
	1回	12	17	30	20	79
	2~4回	6	12	12	5	35
	5~10回	0	2	0	1	3
	11回以上	0	2	0	1	3



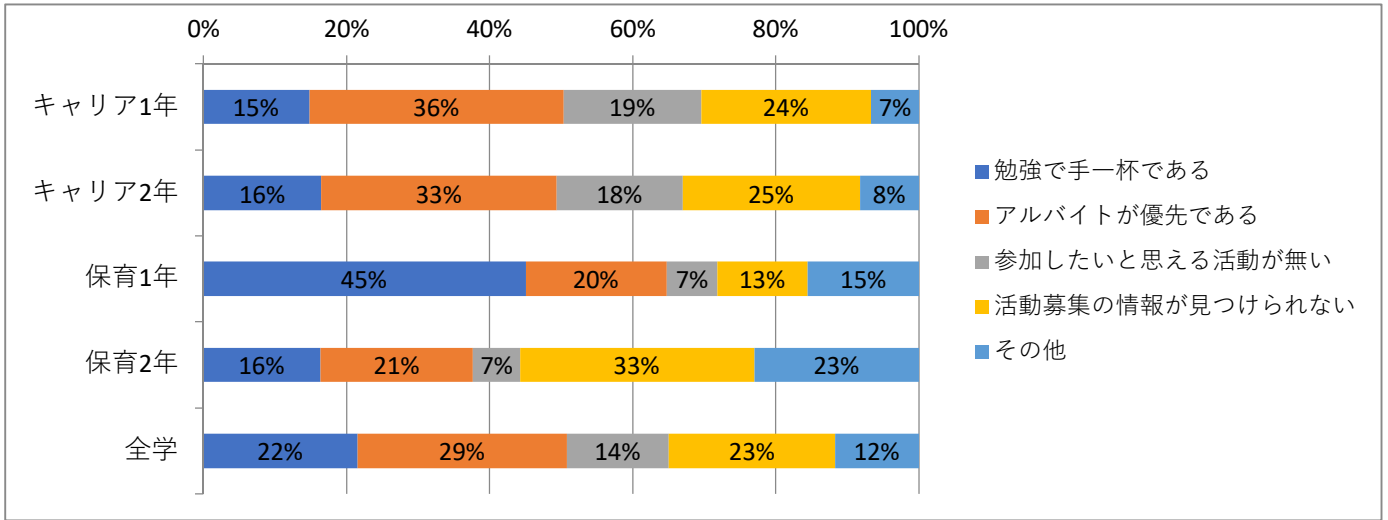
Q23		キャリア1年	キャリア2年	保育1年	保育2年	全学
ボランティア活動をした方のみ回答してください。どのような分野で活動しましたか。一つだけマークして下さい	子どもの保育など	4	8	36	19	67
	高齢者・障害者施設など	7	2	0	1	10
	スポーツ・文化・祭りなど	8	12	5	4	29
	国際交流	1	2	1	0	4
	募金活動	0	0	1	0	1
	その他	6	15	4	3	28



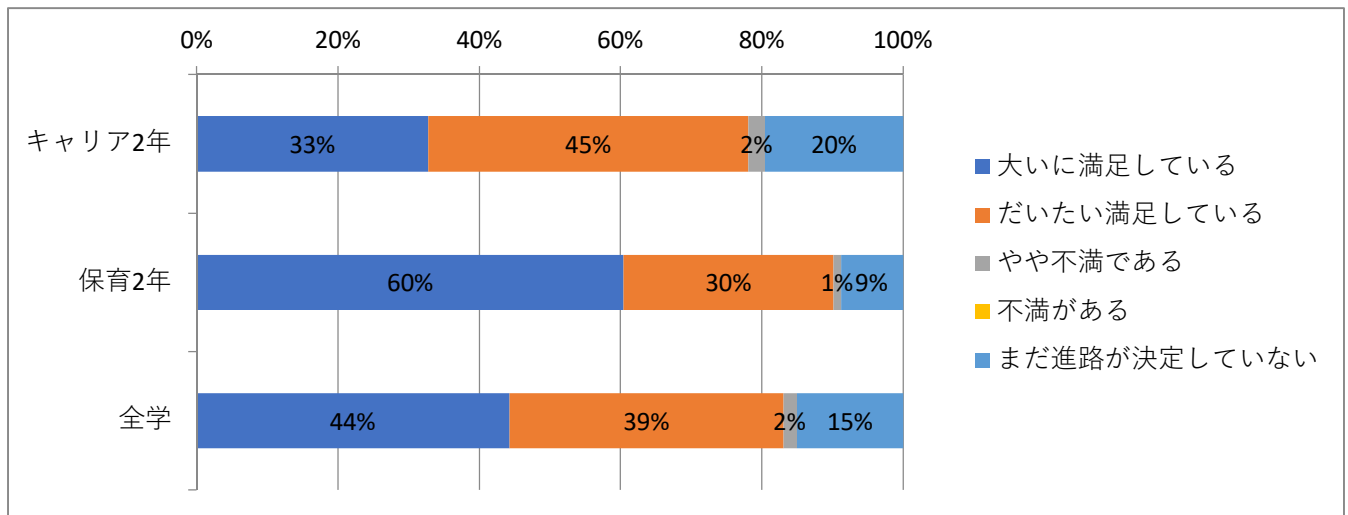
Q24		キャリア1年	キャリア2年	保育1年	保育2年	全学
ボランティア活動をした方のみ回答してください。活動してよかったことは何ですか。一つだけマークして下さい	地域や社会にかかわること	8	6	8	6	28
	困っている人の役に立つこと	3	0	0	0	3
	自分のやりたいことが増えたこと	1	1	4	1	7
	いろいろな人に出会ったこと	10	9	18	9	46
	新しい技術や能力を身に付けたこと	0	10	9	10	29
	その他	1	2	5	0	8



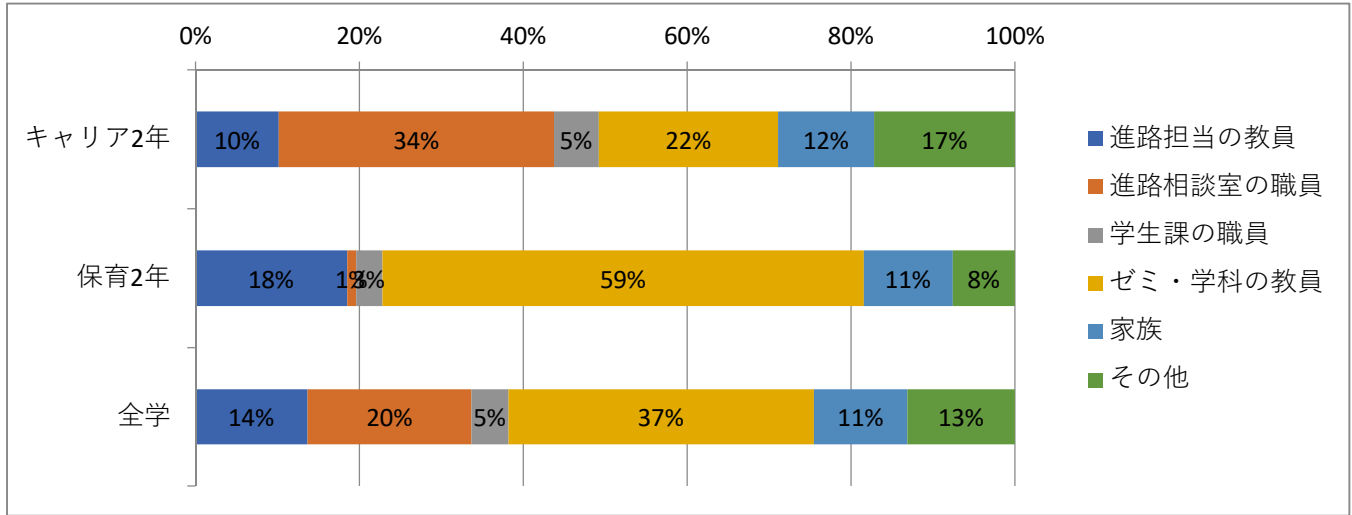
Q25		キャリア1年	キャリア2年	保育1年	保育2年	全学
ボランティア活動をしなかった方のみ回答して下さい。活動をしなかった理由を教えてください。	勉強で手一杯である	20	14	32	10	76
	アルバイトが優先である	48	28	14	13	103
	参加したいと思える活動が無い	26	15	5	4	50
	活動募集の情報が見つけれない	32	21	9	20	82
	その他	9	7	11	14	41



Q26		キャリア1年	キャリア2年	保育1年	保育2年	全学
2年生のみ回答して下さい。決定した進路について、満足していますか。	大いに満足している		42		55	97
	だいたい満足している		58		27	85
	やや不満である		3		1	4
	不満がある		0		0	0
	まだ進路が決定していない		25		8	33



Q27		キャリア1年	キャリア2年	保育1年	保育2年	全学
2年生のみ回答して下さい。進路を決定するにあたり、誰の支援・助言が役に立ちましたか。一つだけマークして下さい	進路担当の教員		13		17	30
	進路相談室の職員		43		1	44
	学生課の職員		7		3	10
	ゼミ・学科の教員		28		54	82
	家族		15		10	25
	その他		22		7	29



Q28		キャリア1年	キャリア2年	保育1年	保育2年	全学
全体的に考えて、聖和短大に入学してよかったと思いますか	おおいにそう思う	30	44	19	52	145
	そう思う	96	81	83	38	298
	あまり思わない	28	1	16	2	47
	思わない	3	2	1	0	6

